



La santé au travail

Prenez votre avenir en main

Cadres

Réponses des 1106 personnes interrogées

Informations de saisies...

Syndicat

Alsace	17	1.5%
Auvergne	22	2.0%
Basse Normandie	33	3.0%
Berry Val de Loire	4	0.4%
BETOR Pub	157	14.2%
Bretagne	20	1.8%
Champagne Ardenne	0	0.0%
Corsica	35	3.2%
Cote d'Azur	79	7.1%
Entre Loir et Loire	26	2.4%
Franche Comte	4	0.4%
Haute Normandie	16	1.4%
Isalpin	56	5.1%
Languedoc Roussillon	36	3.3%
Loire Atlantique Vendee	15	1.4%
Lorraine	48	4.3%
Midi Pyrenees	77	7.0%
Nord Aquitaine	33	3.0%
Nord Pas de Calais	1	<0.1%
Picardie	41	3.7%
Provence Alpes	137	12.4%
Rhone Loire	141	12.7%
SF3C IDF	108	9.8%
Val de Maine	0	0.0%
Total	1106	100.0%

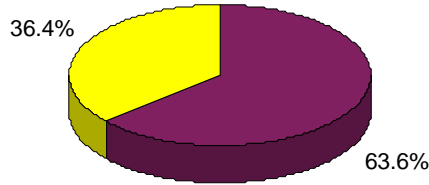
Entreprise

ATOS	22	2.0%
CAPGEMINI	31	2.8%
DEGETEL	28	2.5%
EURIWARE	166	15.0%
FRANCE TELECOM	127	11.5%
LA POSTE	159	14.4%
LA POSTE - COLIPOSTE	18	1.6%
LA POSTE - COURRIER	122	11.0%
LA POSTE - ENSEIGNE	200	18.1%
LA POSTE - SERVICES FINANCIERS	24	2.2%
PROSODIE	16	1.4%
SII	54	4.9%
Entreprises moins de 15 questionnaires	139	12.6%
Total	1106	100.0%

1. Mieux vous connaître...

1. Vous êtes :

Un homme	700	63.6%
Une femme	400	36.4%
Total	1100	100.0%

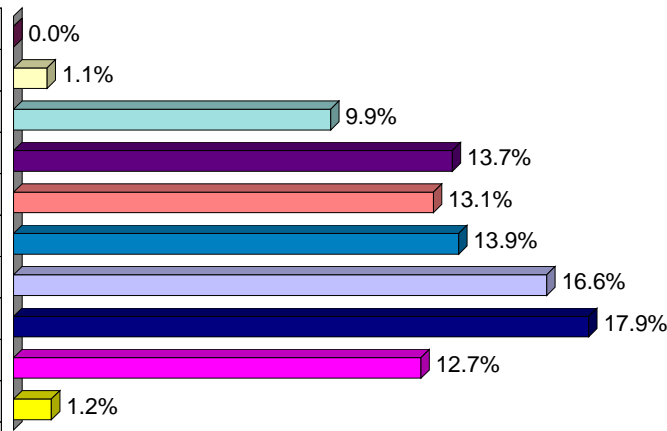


Quel âge avez-vous ?

Moyenne = 42.84

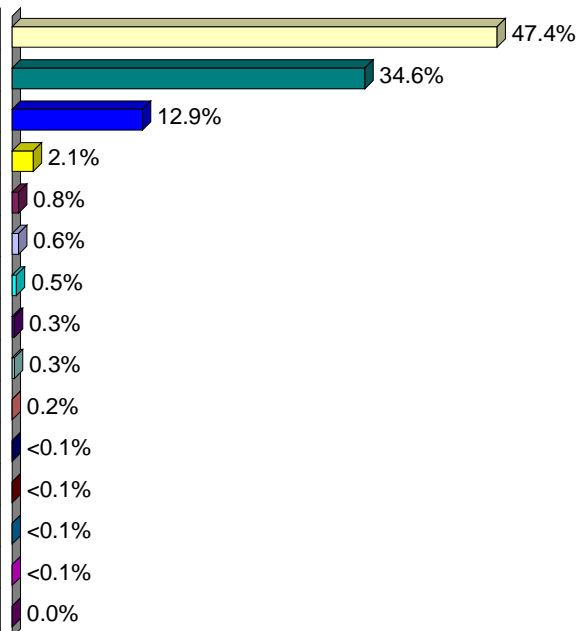
Min = 22.00 Max = 64.00

De 18 à 19	0	0.0%
De 20 à 24	10	1.1%
De 25 à 29	91	9.9%
De 30 à 34	126	13.7%
De 35 à 39	121	13.1%
De 40 à 44	128	13.9%
De 45 à 49	153	16.6%
De 50 à 54	165	17.9%
De 55 à 59	117	12.7%
60 et plus	11	1.2%
Total	922	100.0%



2. Dans quelle branche professionnelle t - 2. Dans quelle branche professionnelle travaillez-vous ?

Activités postales	524	47.4%
SYNTEC	382	34.6%
Télécommunications	142	12.9%
Prestataires	23	2.1%
Activités comptables	9	0.8%
Médias	7	0.6%
Publicité	6	0.5%
Autre	3	0.3%
Animation	3	0.3%
Distribution directe	2	0.2%
Médias Cinéma	1	<0.1%
Sports	1	<0.1%
Industries graphiques	1	<0.1%
Portage de presse	1	<0.1%
Spectacle	0	0.0%
Total	1105	100.0%

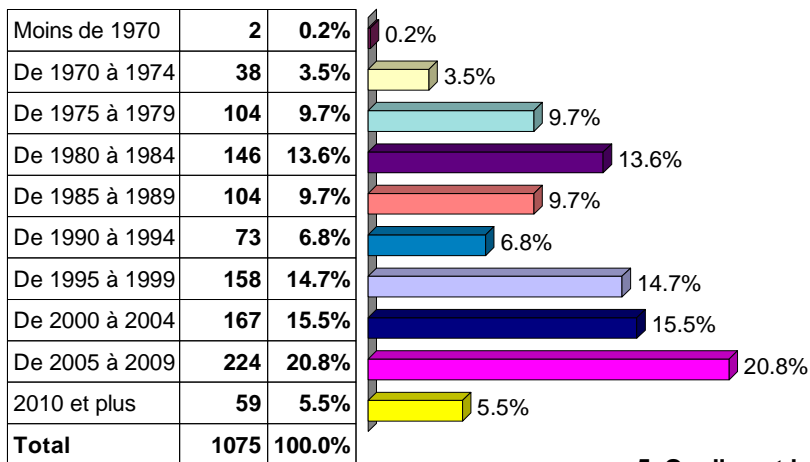


3. Nombre de salariés dans l'entreprise :

Attention, résultats à prendre avec prudence, beaucoup d'erreurs lors des saisies

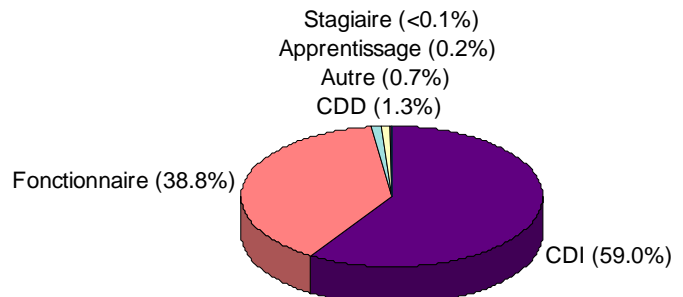
Moins de 50	10	1.0%
De 50 à 99	26	2.5%
De 100 à 199	3	0.3%
De 200 à 499	52	5.0%
De 500 à 999	41	4.0%
De 1000 à 4999	227	21.9%
De 5000 à 9999	4	0.4%
De 10000 à 49999	24	2.3%
De 50000 à 99999	0	0.0%
De 100000 à 199999	127	12.2%
De 200000 à 299999	523	50.4%
Total	1037	100.0%

4. En quelle année êtes-vous rentré dans votre entreprise actuelle ?



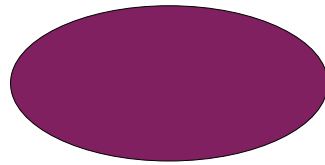
5. Quelle est la nature de votre contrat de travail ?

CDI	651	59.0%
Fonctionnaire	428	38.8%
CDD	14	1.3%
Autre	8	0.7%
Apprentissage	2	0.2%
Stagiaire	1	<0.1%
Total	1104	100.0%



6. A quelle catégorie professionnelle appartenez-vous ?

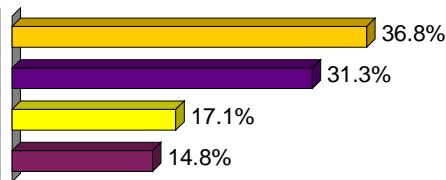
Cadre	1106	100.0%
Maîtrise	0	0.0%
Employé	0	0.0%
Technicien	0	0.0%
Total	1106	100.0%



Cadre (100.0%)

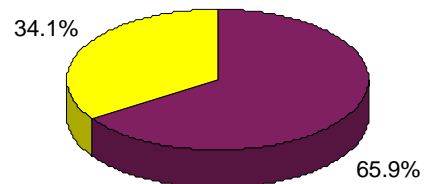
7. Si vous êtes cadre, précisez le type de fonction que vous exercez (plusieurs réponses possibles)

En situation de management	425	36.8%
Expert technique	362	31.3%
Commercial	197	17.1%
Autre	171	14.8%
Total	1155	100.0%



8. Si vous êtes en situation de management précisez le niveau d'encadrement

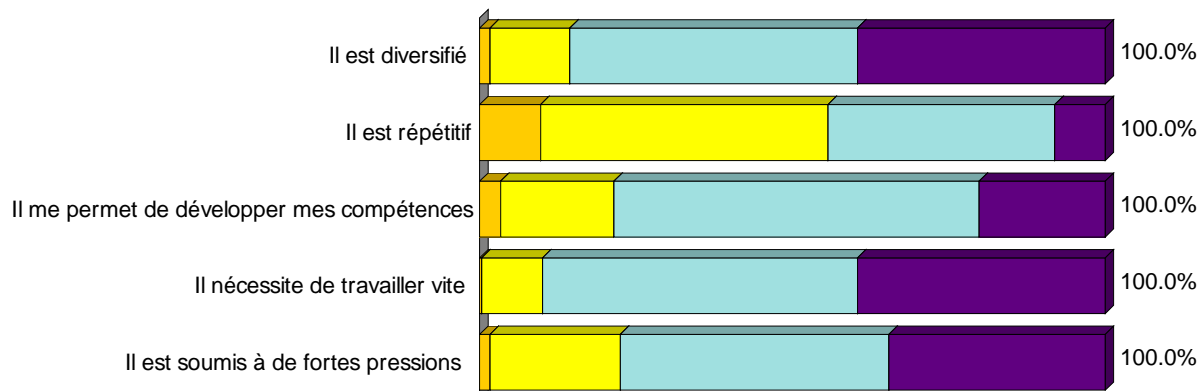
Cadre de premier niveau (encadrement d'employés)	278	65.9%
Encadrement d'autres cadres	144	34.1%
Total	422	100.0%



2. Organisation du travail...

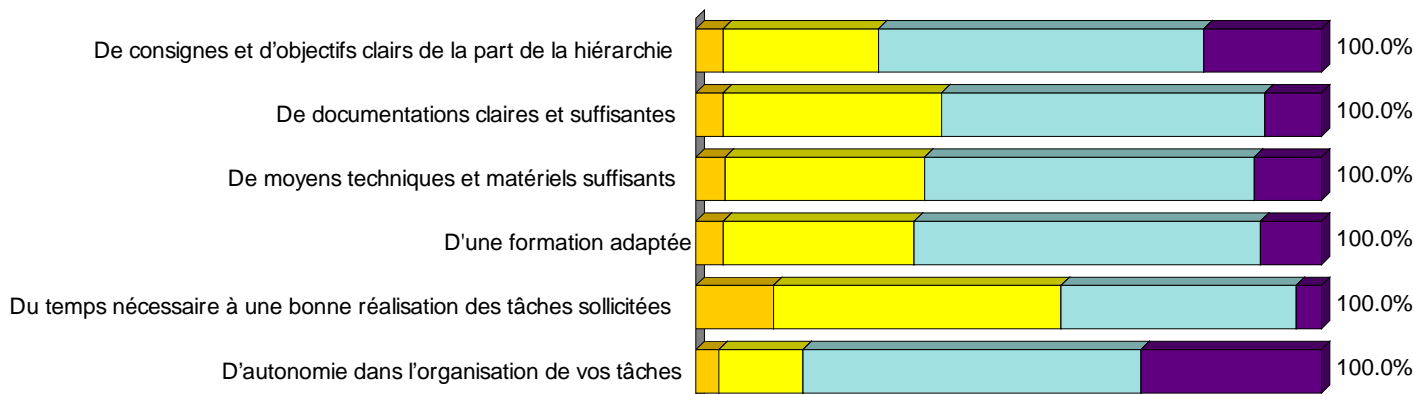
9. Comment caractérisez-vous votre travail ?

	Pas du tout		Plutôt non		Plutôt oui		Tout à fait	
	N	%	N	%	N	%	N	%
Il est diversifié	20	1.8%	137	12.7%	499	46.1%	426	39.4%
Il est répétitif	106	10.0%	488	45.9%	387	36.4%	83	7.8%
Il me permet de développer mes compétences	38	3.5%	195	18.2%	624	58.2%	215	20.1%
Il nécessite de travailler vite	7	0.6%	103	9.5%	547	50.3%	430	39.6%
Il est soumis à de fortes pressions	20	1.8%	228	21.0%	464	42.7%	375	34.5%



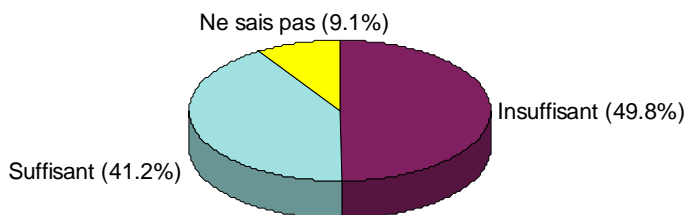
10. Pour exercer correctement votre travail, disposez-vous en général ?

	Pas du tout		Plutôt non		Plutôt oui		Tout à fait	
	N	%	N	%	N	%	N	%
De consignes et d'objectifs clairs de la part de la hiérarchie	48	4.4%	269	24.8%	566	52.2%	202	18.6%
De documentations claires et suffisantes	48	4.4%	379	34.9%	563	51.8%	97	8.9%
De moyens techniques et matériels suffisants	53	4.9%	346	31.9%	573	52.8%	114	10.5%
D'une formation adaptée	50	4.6%	331	30.4%	606	55.6%	103	9.4%
Du temps nécessaire à une bonne réalisation des tâches sollicitées	136	12.5%	500	46.0%	410	37.7%	41	3.8%
D'autonomie dans l'organisation de vos tâches	43	3.9%	145	13.3%	590	54.1%	312	28.6%



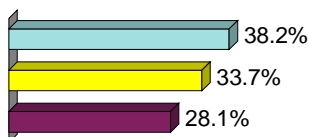
11. Pour exercer correctement la charge de travail dans votre service, vous considérez le nombre d'emplois ?

Insuffisant	544	49.8%
Suffisant	450	41.2%
Ne sais pas	99	9.1%
Total	1093	100.0%



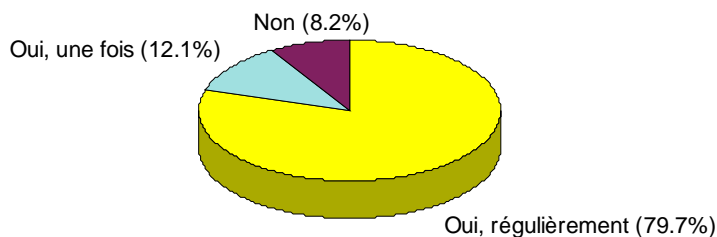
12. Comment sont prises les décisions concernant l'organisation de votre service ?

Nous sommes simplement informés	414	38.2%
Nous sommes consultés, on nous demande notre avis	366	33.7%
Nous sommes avertis au dernier moment et mis devant le fait accompli	305	28.1%
Total	1085	100.0%



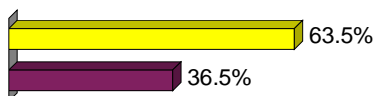
13a. Dans les 10 dernières années, avez-vous été confrontés à des changements organisationnels ?

Oui, régulièrement	873	79.7%
Oui, une fois	132	12.1%
Non	90	8.2%
Total	1095	100.0%



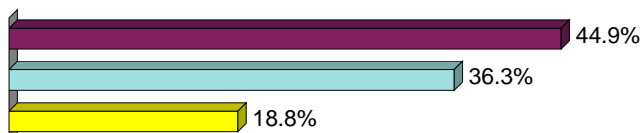
Si oui, avez-vous eu l'information nécessaire expliquant ces changements :

Oui	619	63.5%
Non	356	36.5%
Total	975	100.0%



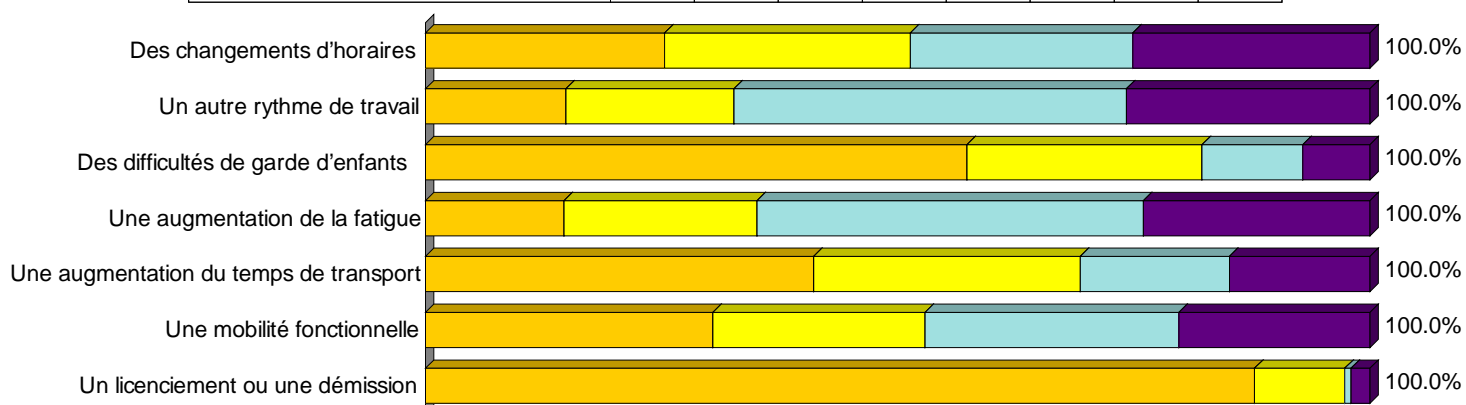
13b. Avez-vous été accompagné par la hiérarchie ou un cabinet spécialisé :

Jamais	457	44.9%
Un peu au début	370	36.3%
Oui durant toute la phase de changement	191	18.8%
Total	1018	100.0%



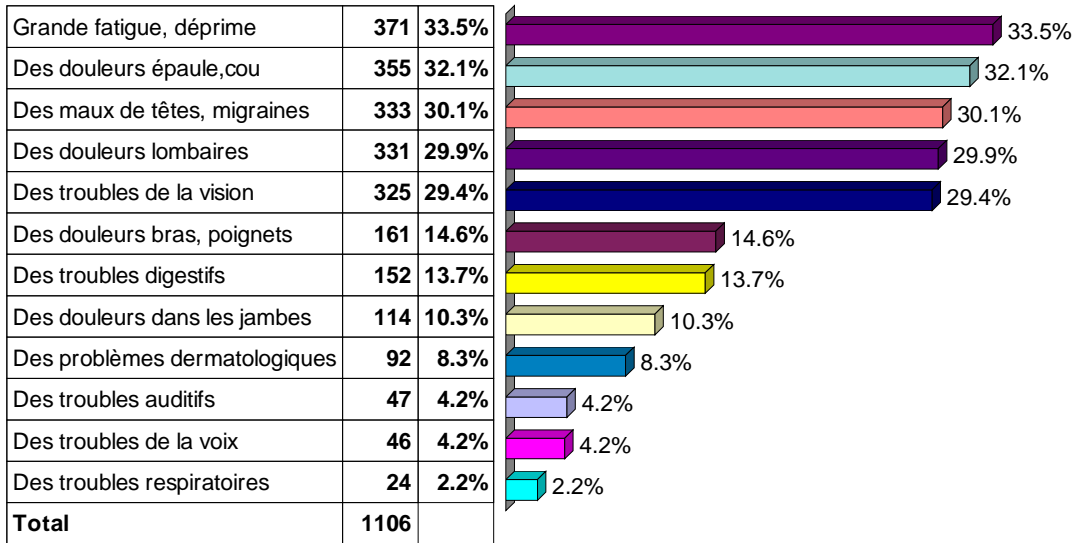
14. Cette phase de changements a-t-elle occasionné :

	Pas du tout		Plutôt non		Plutôt oui		Tout à fait	
	N	%	N	%	N	%	N	%
Des changements d'horaires	257	25.5%	261	25.9%	238	23.6%	252	25.0%
Un autre rythme de travail	152	15.0%	180	17.8%	420	41.5%	259	25.6%
Des difficultés de garde d'enfants	550	57.4%	239	24.9%	101	10.5%	68	7.1%
Une augmentation de la fatigue	149	14.7%	208	20.6%	413	40.9%	241	23.8%
Une augmentation du temps de transport	411	41.1%	283	28.3%	157	15.7%	148	14.8%
Une mobilité fonctionnelle	306	30.6%	223	22.3%	270	27.0%	201	20.1%
Un licenciement ou une démission	861	87.9%	93	9.5%	7	0.7%	19	1.9%



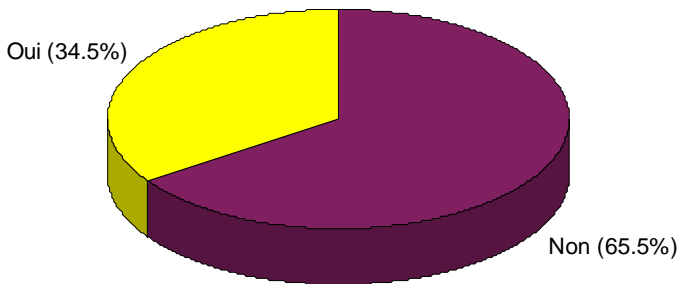
3. Santé au travail

15. Du fait de votre travail, êtes-vous sujet(te) aux douleurs ou troubles suivants? (plusieurs réponses possibles)

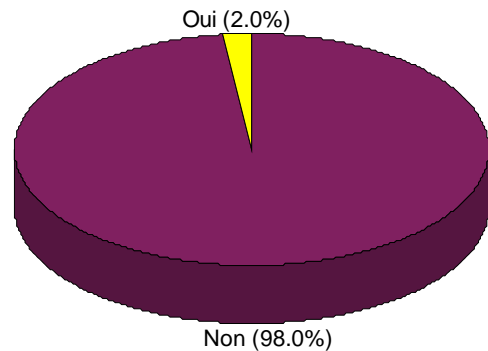


16. Avez-vous déjà ?

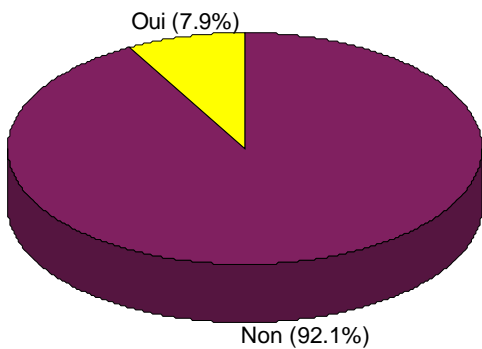
Reçu une information sur les risques potentiels pour votre santé liés à votre travail ?



Été atteint d'une maladie professionnelle ces dernières années ?

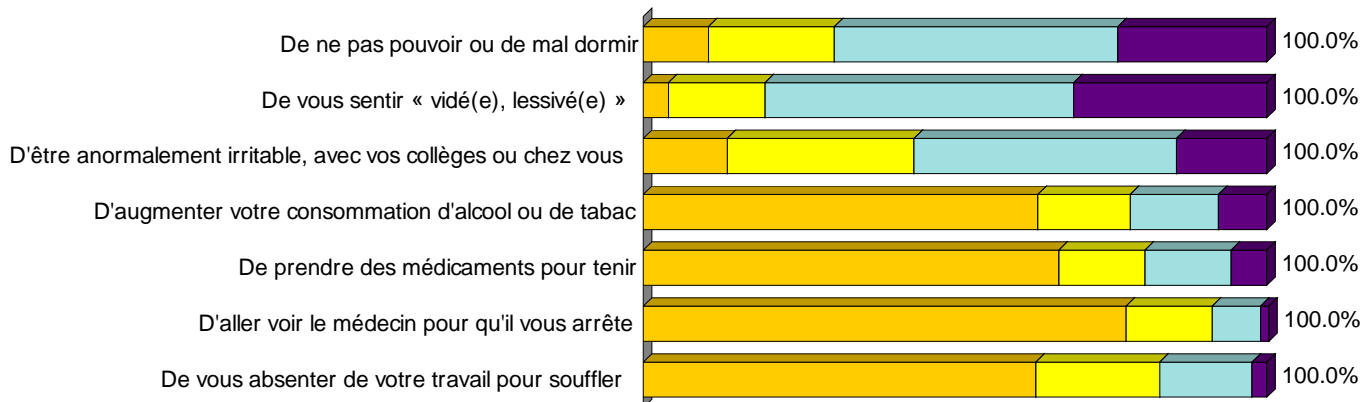


Eu un accident du travail ces trois dernières années ?

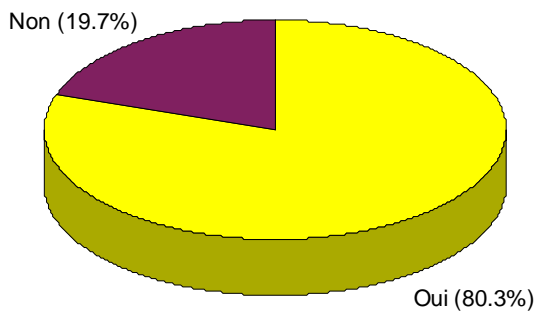


17. Du fait de votre travail, vous arrive-t-il ?

	Jamais		Rarement		Quelquefois		Souvent	
	N	%	N	%	N	%	N	%
De ne pas pouvoir ou de mal dormir	114	10.5%	219	20.2%	491	45.3%	259	23.9%
De vous sentir « vidé(e), lessivé(e) »	45	4.1%	167	15.3%	538	49.4%	338	31.1%
D'être anormalement irritable, avec vos collègues ou chez vous	145	13.6%	318	29.9%	447	42.0%	154	14.5%
D'augmenter votre consommation d'alcool ou de tabac	680	63.3%	160	14.9%	150	14.0%	85	7.9%
De prendre des médicaments pour tenir	716	66.5%	148	13.7%	150	13.9%	63	5.8%
D'aller voir le médecin pour qu'il vous arrête	840	77.3%	150	13.8%	85	7.8%	11	1.0%
De vous absenter de votre travail pour souffler	676	63.1%	209	19.5%	161	15.0%	26	2.4%

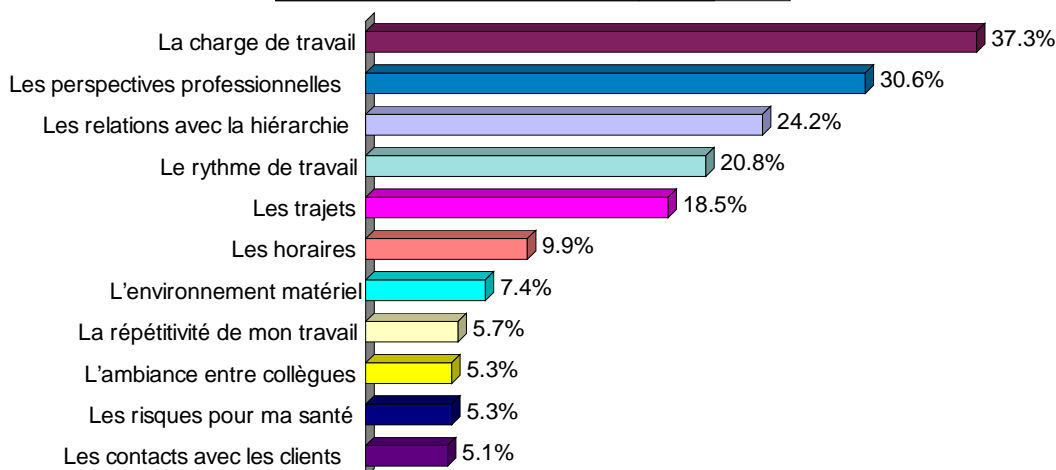


18. Pensez-vous que votre travail influe sur votre santé ?



19. Qu'est-ce qui vous semble le plus difficile dans votre travail ? (deux réponses possibles)

La charge de travail	412	37.3%
Les perspectives professionnelles	338	30.6%
Les relations avec la hiérarchie	268	24.2%
Le rythme de travail	230	20.8%
Les trajets	205	18.5%
Les horaires	110	9.9%
L'environnement matériel	82	7.4%
La répétitivité de mon travail	63	5.7%
L'ambiance entre collègues	59	5.3%
Les risques pour ma santé	59	5.3%
Les contacts avec les clients	56	5.1%
Total	1106	

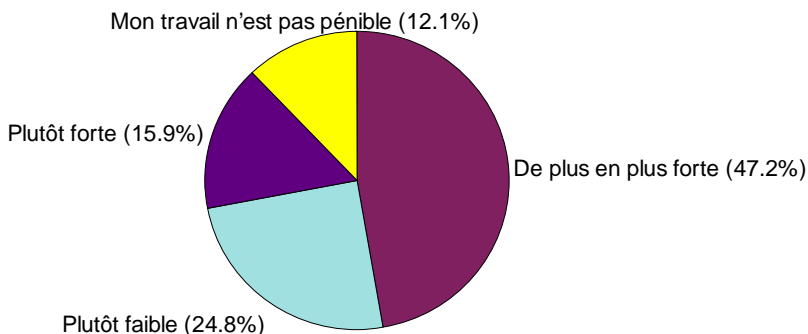


20. Depuis votre embauche, avez-vous été victime ? (plusieurs réponses possibles)

Pas concerné(e)	418	37.8%	37.8%
De pressions psychologiques par votre hiérarchie	392	35.4%	35.4%
D'agressions verbales	354	32.0%	32.0%
De pressions psychologiques par des collègues	156	14.1%	14.1%
De pressions psychologiques par des personnes extérieures	88	8.0%	8.0%
D'agressions physiques	53	4.8%	4.8%
D'agressions sexuelles	5	0.5%	0.5%
Total	1106		

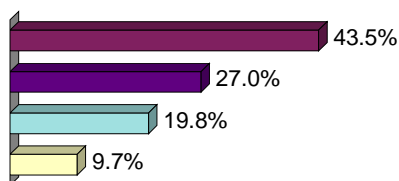
21. Concernant la pénibilité de votre travail (fatigue, difficulté, charge), vous diriez qu'elle est ?

De plus en plus forte	515	47.2%
Plutôt faible	270	24.8%
Plutôt forte	173	15.9%
Mon travail n'est pas pénible	132	12.1%
Total	1090	100.0%



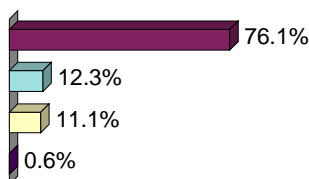
22. Si vous avez des problèmes de santé au travail en avez-vous parlé avec

Aucun des deux	391	43.5%
Votre médecin traitant	243	27.0%
Les deux	178	19.8%
Le médecin du travail	87	9.7%
Total	899	100.0%



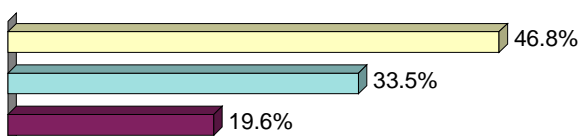
23. De votre propre initiative, avez-vous déjà demandé une visite à votre médecin du travail ?

Non	811	76.1%
Oui, j'ai obtenu un rendez-vous	131	12.3%
Non je ne savais pas que je pouvais le faire	118	11.1%
Oui, mais je n'ai pas eu de rendez-vous	6	0.6%
Total	1066	100.0%



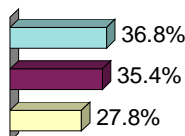
24. A quand remonte votre dernière visite médicale, à l'initiative de l'entreprise ?

- de 1 an	508	46.8%
De 1 à 2 ans	364	33.5%
+ de 2 ans	213	19.6%
Total	1085	100.0%

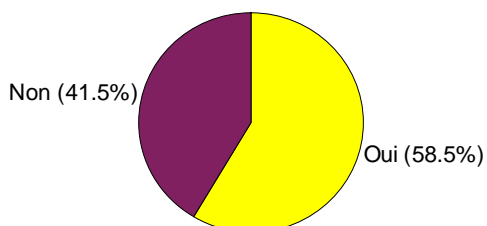


25. Quel est votre avis sur les examens médicaux lors des visites périodiques du médecin du travail ?

Ils sont insuffisants	387	36.8%
Ce n'est qu'une visite alibi	373	35.4%
Ils sont complets et prennent en compte tous les risques pour ma santé	293	27.8%
Total	1053	100.0%

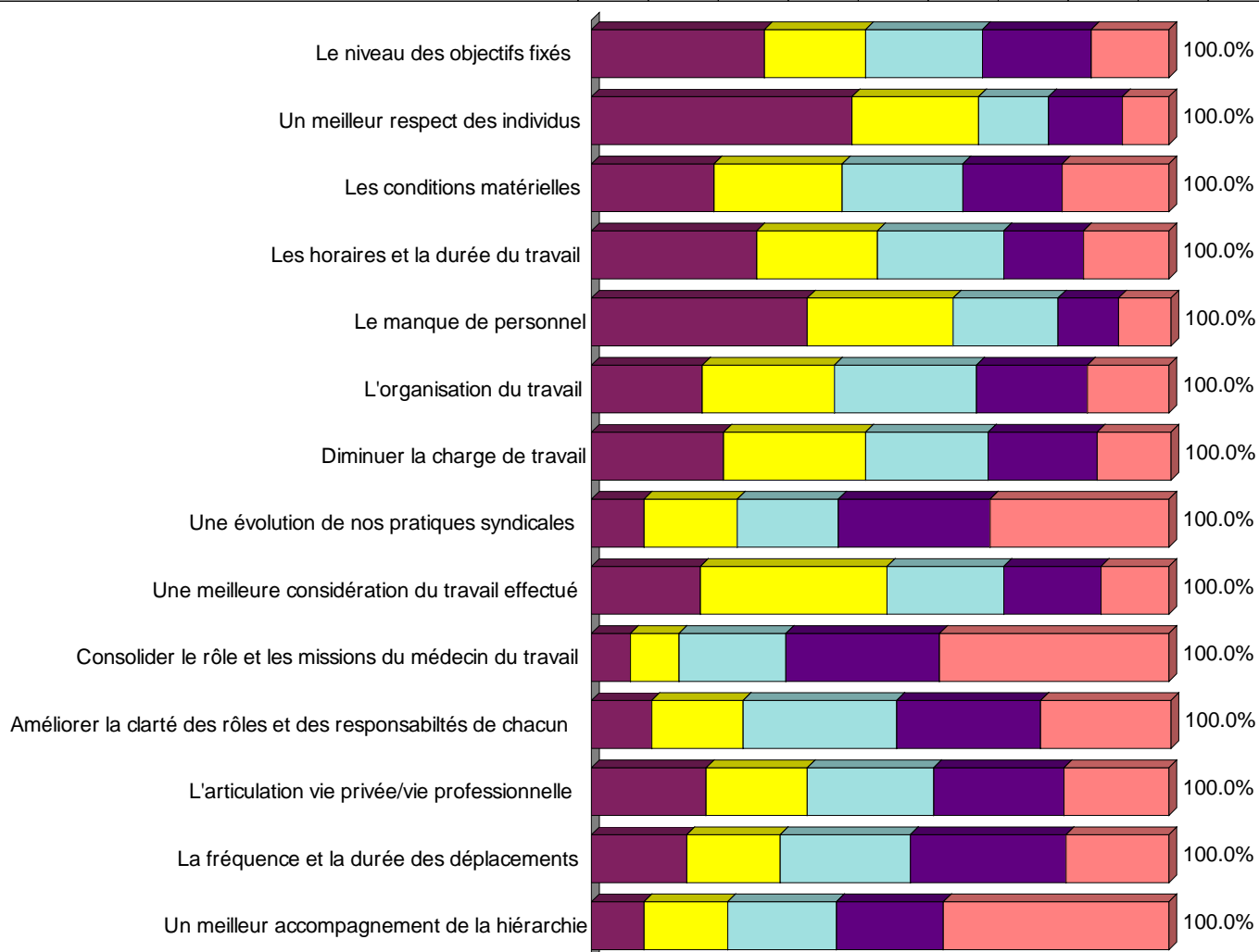


26. Pensez-vous que, si rien n'évolue, dans les prochaines années votre santé va se détériorer au travail ?



27. Pour améliorer vos conditions de travail, indiquez les 5 éléments sur lesquels nous devrions agir en priorité

	1		2		3		4		5	
	N	%	N	%	N	%	N	%	N	%
Le niveau des objectifs fixés	96	8.7%	56	5.5%	64	6.6%	60	6.8%	44	5.3%
Un meilleur respect des individus	246	22.3%	119	11.7%	66	6.9%	70	7.9%	44	5.3%
Les conditions matérielles	58	5.3%	61	6.0%	57	5.9%	47	5.3%	51	6.2%
Les horaires et la durée du travail	63	5.7%	46	4.5%	48	5.0%	30	3.4%	33	4.0%
Le manque de personnel	145	13.1%	98	9.6%	71	7.4%	41	4.6%	34	4.1%
L'organisation du travail	84	7.6%	98	9.6%	106	11.0%	83	9.4%	61	7.4%
Diminuer la charge de travail	83	7.5%	89	8.8%	76	7.9%	69	7.8%	45	5.4%
Une évolution de nos pratiques syndicales	15	1.4%	26	2.6%	28	2.9%	42	4.8%	50	6.0%
Une meilleure considération du travail effectué	119	10.8%	202	19.9%	126	13.1%	105	11.9%	75	9.1%
Consolider le rôle et les missions du médecin du travail	10	0.9%	12	1.2%	26	2.7%	38	4.3%	57	6.9%
Améliorer la clarté des rôles et des responsabilités de chacun	39	3.5%	58	5.7%	98	10.2%	92	10.4%	83	10.0%
L'articulation vie privée/vie professionnelle	85	7.7%	73	7.2%	92	9.6%	96	10.9%	77	9.3%
La fréquence et la durée des déplacements	26	2.4%	25	2.5%	35	3.6%	42	4.8%	28	3.4%
Un meilleur accompagnement de la hiérarchie	34	3.1%	54	5.3%	70	7.3%	68	7.7%	146	17.6%



29. Etes-vous adhérent à une organisation syndicale ?

Non, je ne le souhaite pas	503	48.8%
Oui	413	40.1%
Non, mais je l'envisage	115	11.2%
Total	1031	100.0%

