



---

# *La santé au travail*

*Prenez votre avenir en main*

---

## **Echantillon total**

Réponses des 7240 personnes interrogées



**Informations de saisies...**

**Syndicat**

Alsace	366	5.1%
Auvergne	92	1.3%
Basse Normandie	267	3.7%
Berry Val de Loire	46	0.6%
BETOR Pub	247	3.4%
Bretagne	182	2.5%
Champagne Ardenne	1	<0.1%
Corsica	110	1.5%
Cote d'Azur	188	2.6%
Entre Loir et Loire	440	6.1%
Franche Comte	15	0.2%
Haute Normandie	78	1.1%
Isalpin	367	5.1%
Languedoc Roussillon	52	0.7%
Loire Atlantique Vendee	110	1.5%
Lorraine	664	9.2%
Midi Pyrenees	536	7.4%
Nord Aquitaine	398	5.5%
Nord Pas de Calais	113	1.6%
Picardie	639	8.8%
Provence Alpes	797	11.0%
Rhone Loire	548	7.6%
SF3C IDF	983	13.6%
Val de Maine	1	<0.1%
<b>Total</b>	<b>7240</b>	<b>100.0%</b>

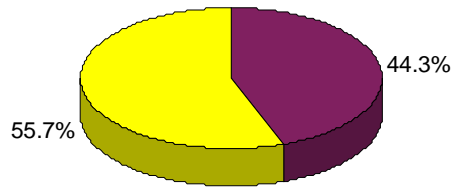
**Entreprise**

ACAPPELLA	42	0.6%
ADREXO	45	0.6%
ARMATIS	53	0.7%
ARVATO	59	0.8%
ATOS	23	0.3%
B2S	20	0.3%
BOUYGUES TELECOM	187	2.6%
CAPGEMINI	34	0.5%
CARSO	80	1.1%
CBA	22	0.3%
CCA INTERNATIONAL	41	0.6%
CER FRANCE SOMME	36	0.5%
DEGETEL	30	0.4%
DIALOG SERVICES	15	0.2%
ENTREPRISE INCONNUE	73	1.0%
EURIWARE	228	3.1%
FRANCE TELECOM	657	9.1%
FREE	110	1.5%
INTRA CALL CENTER	70	1.0%
LA POSTE	758	10.5%
LA POSTE - COLIPOSTE	181	2.5%
LA POSTE - COURRIER	2001	27.6%
LA POSTE - ENSEIGNE	760	10.5%
LA POSTE - SERVICES FINANCIERS	469	6.5%
MAURY	36	0.5%
MEDIAPORTAGE	32	0.4%
MEDIAPOST	140	1.9%
NEO SECURITY MULTI SERVICES	32	0.4%
OMIEN2	254	3.5%
PHONEWEB	24	0.3%
PRECOM	54	0.7%
PROSODIE	17	0.2%
R SYSTEM	15	0.2%
REED Exposition	24	0.3%
SC2 BY ALTRAN	18	0.2%
SERIPRESS	25	0.3%
SFR	46	0.6%
SII	63	0.9%
SOCAM	80	1.1%
TELEPERFORMANCE	62	0.9%
Transcom	40	0.6%
UES PECCA	19	0.3%
WEB HELP	29	0.4%
WEBHELP	106	1.5%
Entreprises moins de 15 questionnaires	130	1.8%
<b>Total</b>	<b>7240</b>	<b>100.0%</b>

# 1. Mieux vous connaître...

## 1. Vous êtes :

Un homme	3179	44.3%
Une femme	3994	55.7%
<b>Total</b>	<b>7173</b>	<b>100.0%</b>

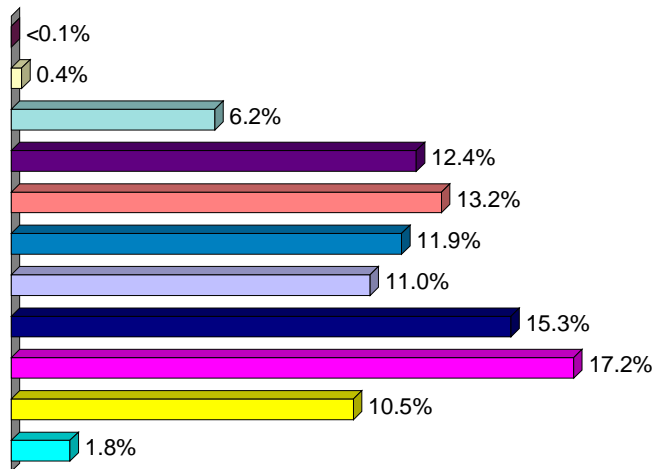


## Quel âge avez-vous ?

Moyenne = 41.17

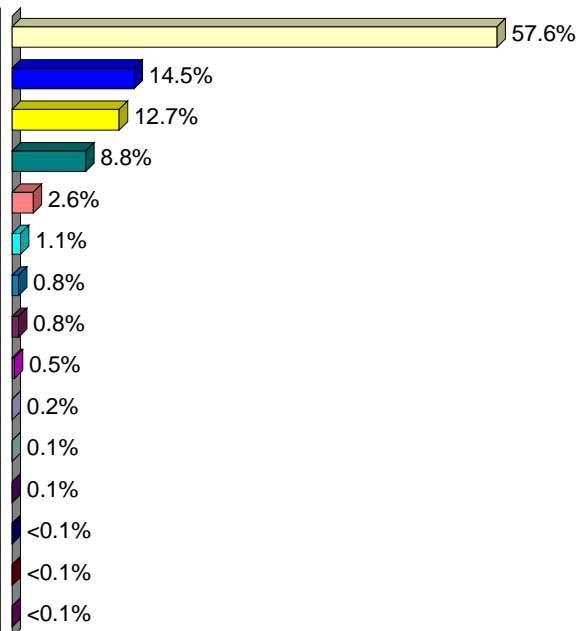
Min = 17.00 Max = 70.00

Moins de 18	1	<0.1%
De 18 à 19	22	0.4%
De 20 à 24	377	6.2%
De 25 à 29	750	12.4%
De 30 à 34	797	13.2%
De 35 à 39	722	11.9%
De 40 à 44	664	11.0%
De 45 à 49	924	15.3%
De 50 à 54	1040	17.2%
De 55 à 59	635	10.5%
60 et plus	110	1.8%
<b>Total</b>	<b>6042</b>	<b>100.0%</b>



## 2. Dans quelle branche professionnelle t - 2. Dans quelle branche professionnelle travaillez-vous ?

Activités postales	4171	57.6%
Télécommunications	1052	14.5%
Prestataires	922	12.7%
SYNTEC	635	8.8%
Distribution directe	191	2.6%
Publicité	78	1.1%
Industries graphiques	61	0.8%
Activités comptables	58	0.8%
Portage de presse	33	0.5%
Médias	11	0.2%
Animation	10	0.1%
Autre	8	0.1%
Médias Cinéma	4	<0.1%
Sports	3	<0.1%
Spectacle	1	<0.1%
<b>Total</b>	<b>7238</b>	<b>100.0%</b>



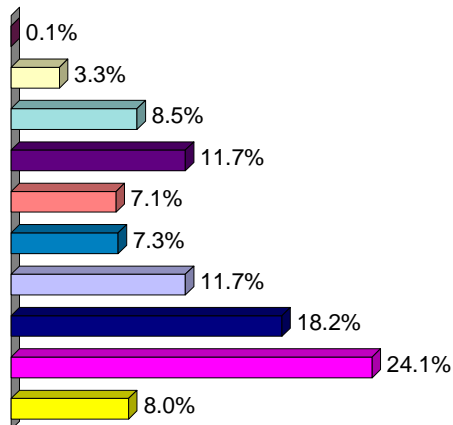
**3. Nombre de salariés dans l'entreprise :**

Attention, résultats à prendre avec prudence, beaucoup d'erreurs lors des saisies

Moins de 50	127	1.9%
De 50 à 99	251	3.7%
De 100 à 199	133	2.0%
De 200 à 499	335	5.0%
De 500 à 999	532	7.9%
De 1000 à 4999	316	4.7%
De 5000 à 9999	225	3.3%
De 10000 à 49999	25	0.4%
De 50000 à 99999	0	0.0%
De 100000 à 199999	661	9.8%
De 200000 à 299999	4155	61.5%
<b>Total</b>	<b>6760</b>	<b>100.0%</b>

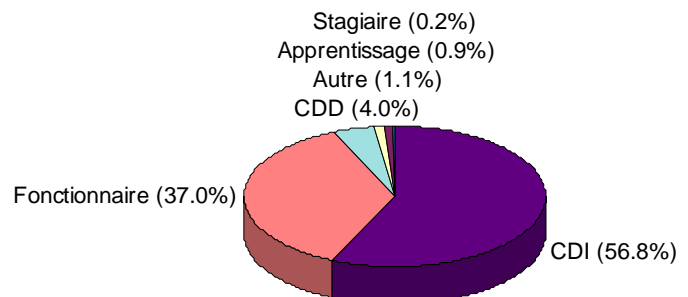
**4. En quelle année êtes-vous rentré dans votre entreprise actuelle ?**

Moins de 1970	8	0.1%
De 1970 à 1974	234	3.3%
De 1975 à 1979	595	8.5%
De 1980 à 1984	821	11.7%
De 1985 à 1989	497	7.1%
De 1990 à 1994	508	7.3%
De 1995 à 1999	817	11.7%
De 2000 à 2004	1269	18.2%
De 2005 à 2009	1683	24.1%
2010 et plus	557	8.0%
<b>Total</b>	<b>6989</b>	<b>100.0%</b>



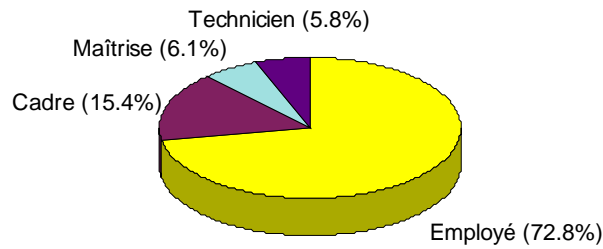
**5. Quelle est la nature de votre contrat de travail ?**

CDI	4100	56.8%
Fonctionnaire	2669	37.0%
CDD	289	4.0%
Autre	80	1.1%
Apprentissage	66	0.9%
Stagiaire	14	0.2%
<b>Total</b>	<b>7218</b>	<b>100.0%</b>



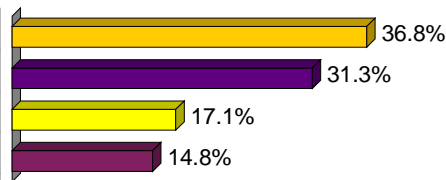
**6. A quelle catégorie professionnelle appartenez-vous ?**

Employé	5239	72.8%
Cadre	1106	15.4%
Maîtrise	439	6.1%
Technicien	416	5.8%
<b>Total</b>	<b>7200</b>	<b>100.0%</b>



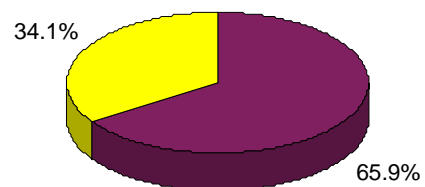
**7. Si vous êtes cadre, précisez le type de fonction que vous exercez (plusieurs réponses possibles)**

En situation de management	425	36.8%
Expert technique	362	31.3%
Commercial	197	17.1%
Autre	171	14.8%
<b>Total</b>	<b>1155</b>	<b>100.0%</b>



**8. Si vous êtes en situation de management préciser le niveau d'encadrement**

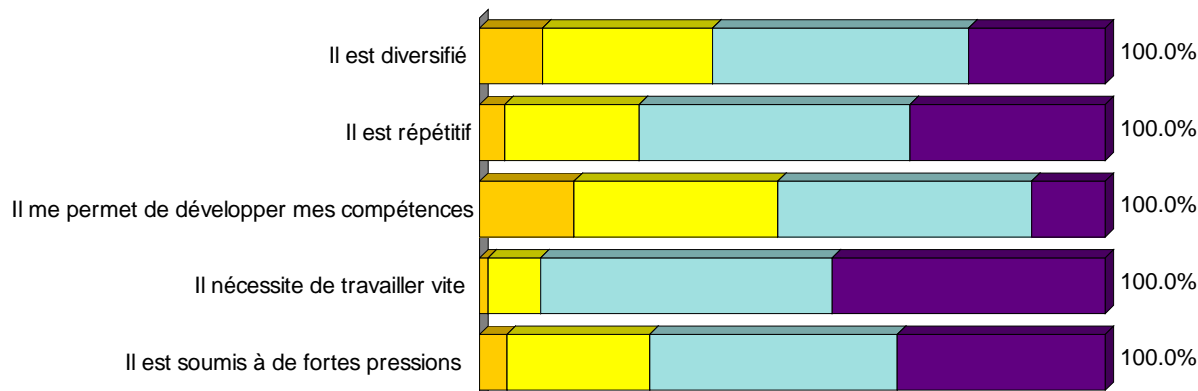
Cadre de premier niveau (encadrement d'employés)	278	65.9%
Encadrement d'autres cadres	144	34.1%
<b>Total</b>	<b>422</b>	<b>100.0%</b>



## 2. Organisation du travail...

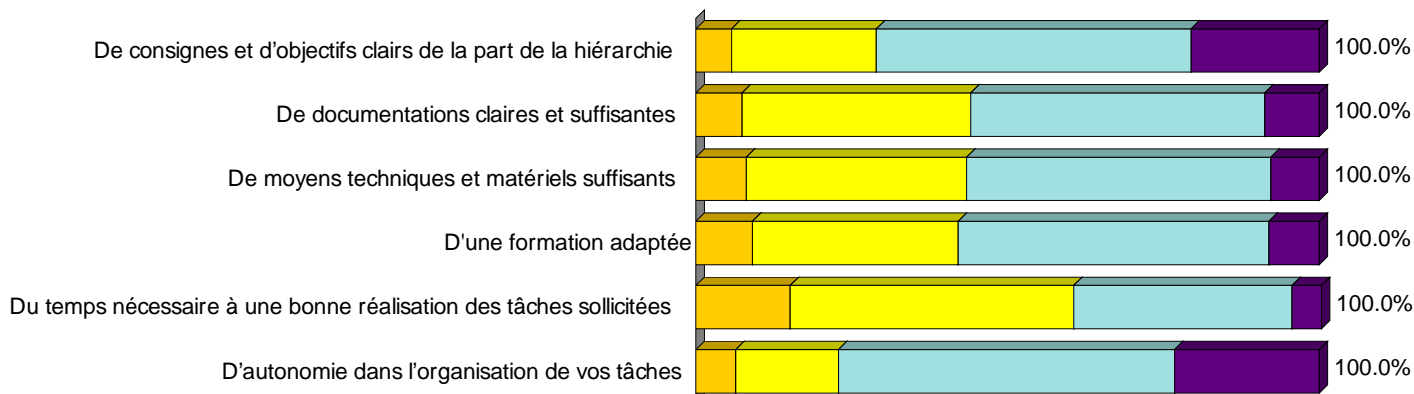
### 9. Comment caractérisez-vous votre travail ?

	Pas du tout		Plutôt non		Plutôt oui		Tout à fait	
	N	%	N	%	N	%	N	%
Il est diversifié	687	10.2%	1822	27.1%	2756	41.0%	1465	21.8%
Il est répétitif	281	4.1%	1490	21.6%	2990	43.3%	2139	31.0%
Il me permet de développer mes compétences	1002	15.2%	2162	32.7%	2683	40.6%	766	11.6%
Il nécessite de travailler vite	93	1.3%	582	8.4%	3238	46.8%	2999	43.4%
Il est soumis à de fortes pressions	304	4.5%	1569	23.0%	2693	39.4%	2262	33.1%



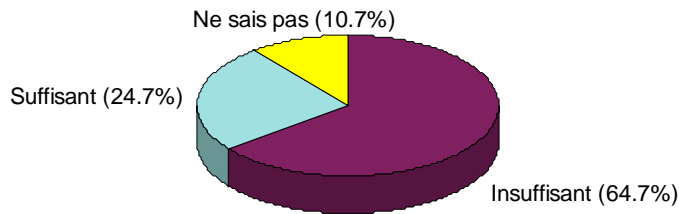
### 10. Pour exercer correctement votre travail, disposez-vous en général ?

	Pas du tout		Plutôt non		Plutôt oui		Tout à fait	
	N	%	N	%	N	%	N	%
De consignes et d'objectifs clairs de la part de la hiérarchie	396	5.7%	1617	23.4%	3480	50.4%	1415	20.5%
De documentations claires et suffisantes	515	7.4%	2529	36.6%	3266	47.2%	607	8.8%
De moyens techniques et matériels suffisants	553	8.1%	2418	35.4%	3321	48.6%	535	7.8%
D'une formation adaptée	632	9.2%	2278	33.1%	3416	49.6%	559	8.1%
Du temps nécessaire à une bonne réalisation des tâches sollicitées	1050	15.3%	3099	45.1%	2403	35.0%	313	4.6%
D'autonomie dans l'organisation de vos tâches	458	6.6%	1140	16.4%	3735	53.8%	1613	23.2%



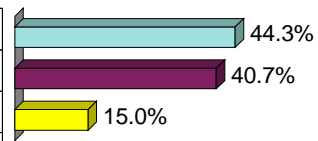
**11. Pour exercer correctement la charge de travail dans votre service, vous considérez le nombre d'emplois ?**

Insuffisant	4598	64.7%
Suffisant	1753	24.7%
Ne sais pas	758	10.7%
<b>Total</b>	<b>7109</b>	<b>100.0%</b>



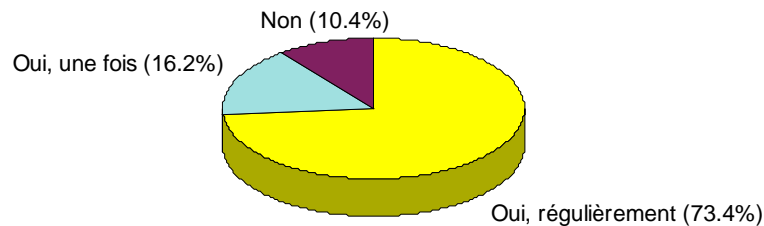
**12. Comment sont prises les décisions concernant l'organisation de votre service ?**

Nous sommes simplement informés	3131	44.3%
Nous sommes avertis au dernier moment et mis devant le fait accompli	2873	40.7%
Nous sommes consultés, on nous demande notre avis	1058	15.0%
<b>Total</b>	<b>7062</b>	<b>100.0%</b>



**13a. Dans les 10 dernières années, avez-vous été confrontés à des changements organisationnels ?**

Oui, régulièrement	5157	73.4%
Oui, une fois	1135	16.2%
Non	731	10.4%
<b>Total</b>	<b>7023</b>	<b>100.0%</b>



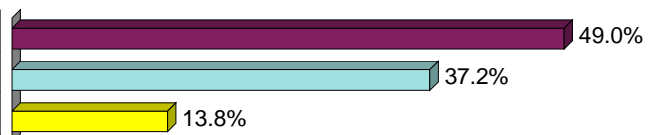
**Si oui, avez-vous eu l'information nécessaire expliquant ces changements :**

Oui	3312	55.1%
Non	2697	44.9%
<b>Total</b>	<b>6009</b>	<b>100.0%</b>



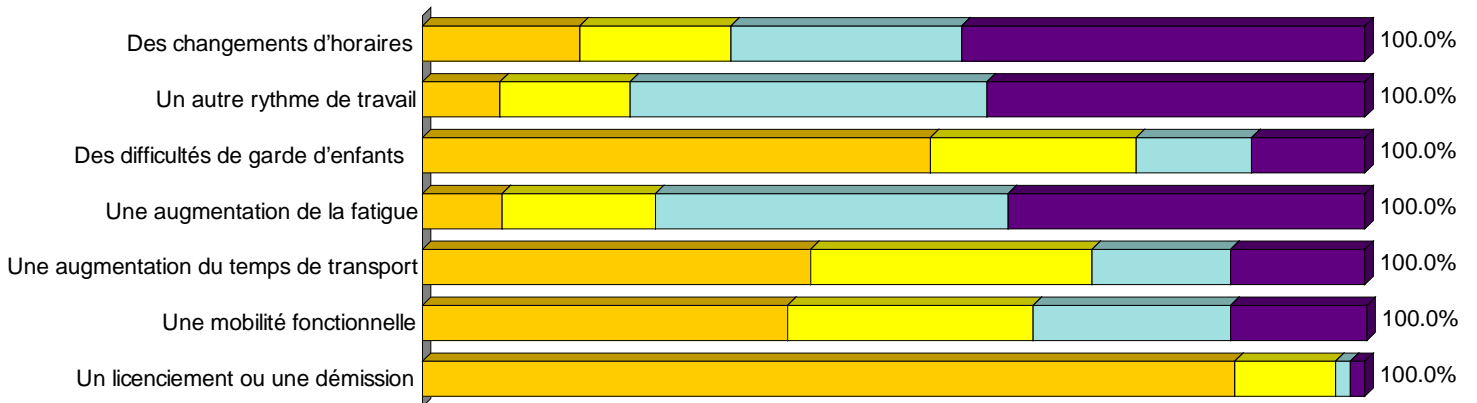
**13b. Avez-vous été accompagné par la hiérarchie ou un cabinet spécialisé :**

Jamais	3127	49.0%
Un peu au début	2377	37.2%
Oui durant toute la phase de changement	882	13.8%
<b>Total</b>	<b>6386</b>	<b>100.0%</b>



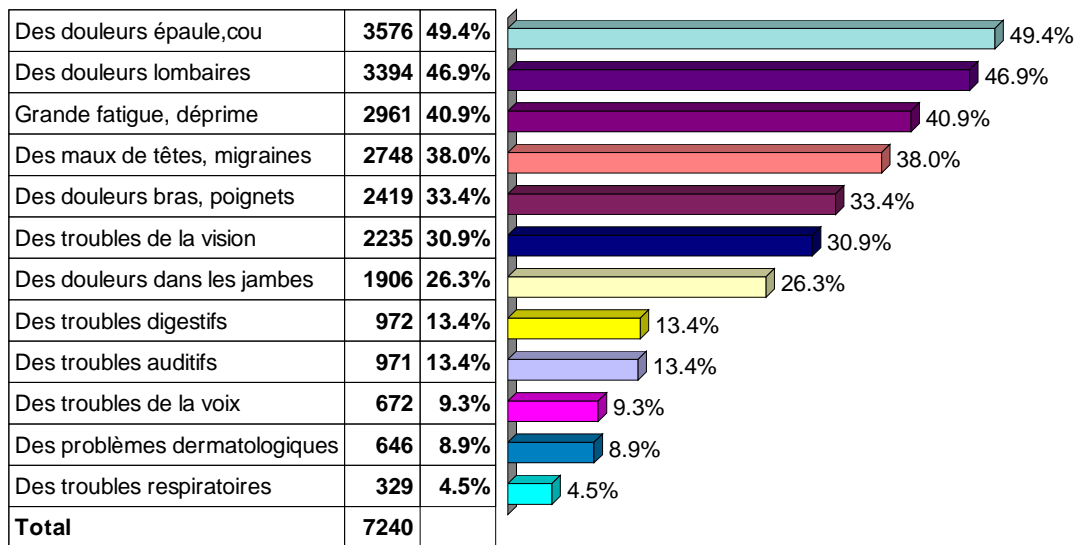
**14. Cette phase de changements a-t-elle occasionné :**

	Pas du tout		Plutôt non		Plutôt oui		Tout à fait	
	N	%	N	%	N	%	N	%
Des changements d'horaires	1067	16.8%	1011	15.9%	1556	24.5%	2705	42.7%
Un autre rythme de travail	539	8.4%	874	13.7%	2417	37.8%	2572	40.2%
Des difficultés de garde d'enfants	3087	54.0%	1239	21.7%	697	12.2%	698	12.2%
Une augmentation de la fatigue	548	8.6%	1028	16.1%	2377	37.3%	2414	37.9%
Une augmentation du temps de transport	2548	41.3%	1833	29.7%	904	14.6%	889	14.4%
Une mobilité fonctionnelle	2370	38.9%	1576	25.8%	1282	21.0%	870	14.3%
Un licenciement ou une démission	5194	86.1%	642	10.6%	94	1.6%	106	1.8%



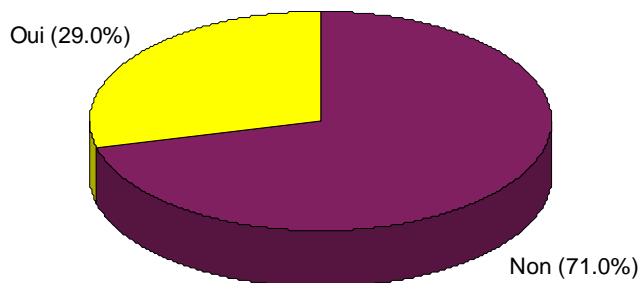
### 3. Santé au travail

**15. Du fait de votre travail, êtes-vous sujet(te) aux douleurs ou troubles suivants? (plusieurs réponses possibles)**

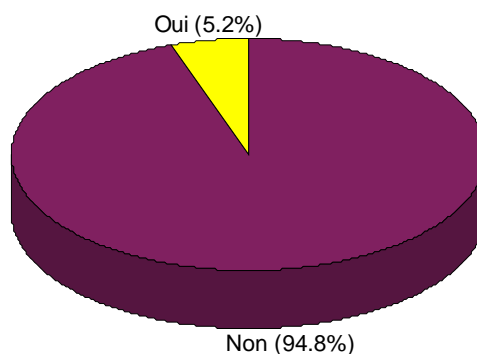


**16. Avez-vous déjà ?**

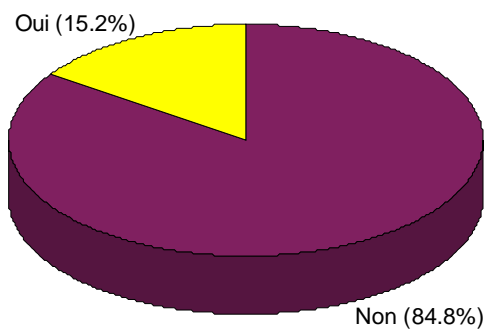
**Reçu une information sur les risques potentiels pour votre santé liés à votre travail ?**



**Été atteint d'une maladie professionnelle ces dernières années ?**

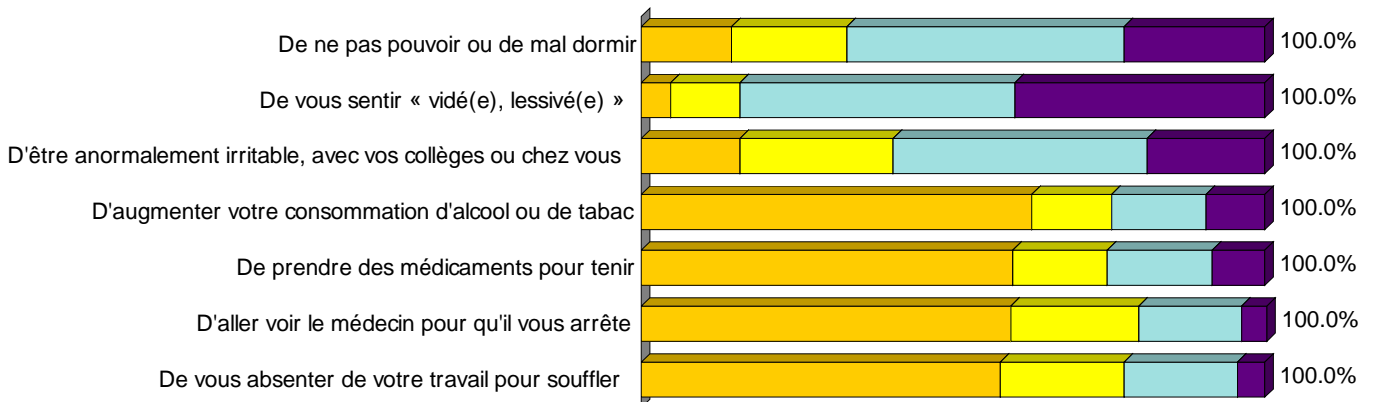


**Eu un accident du travail ces trois dernières années ?**

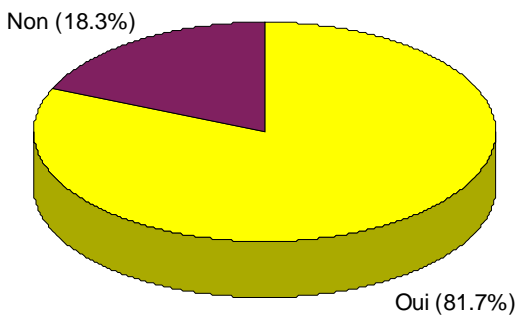


## 17. Du fait de votre travail, vous arrive-t-il ?

	Jamais		Rarement		Quelquefois		Souvent	
	N	%	N	%	N	%	N	%
De ne pas pouvoir ou de mal dormir	998	14.5%	1288	18.7%	3033	44.0%	1571	22.8%
De vous sentir « vidé(e), lessivé(e) »	344	4.9%	775	11.1%	3046	43.7%	2803	40.2%
D'être anormalement irritable, avec vos collègues ou chez vous	1068	15.9%	1657	24.6%	2722	40.5%	1280	19.0%
D'augmenter votre consommation d'alcool ou de tabac	4270	62.6%	874	12.8%	1012	14.8%	661	9.7%
De prendre des médicaments pour tenir	4037	59.6%	1005	14.8%	1158	17.1%	568	8.4%
D'aller voir le médecin pour qu'il vous arrête	4076	59.1%	1417	20.6%	1135	16.5%	263	3.8%
De vous absenter de votre travail pour souffler	3901	57.5%	1344	19.8%	1221	18.0%	315	4.6%

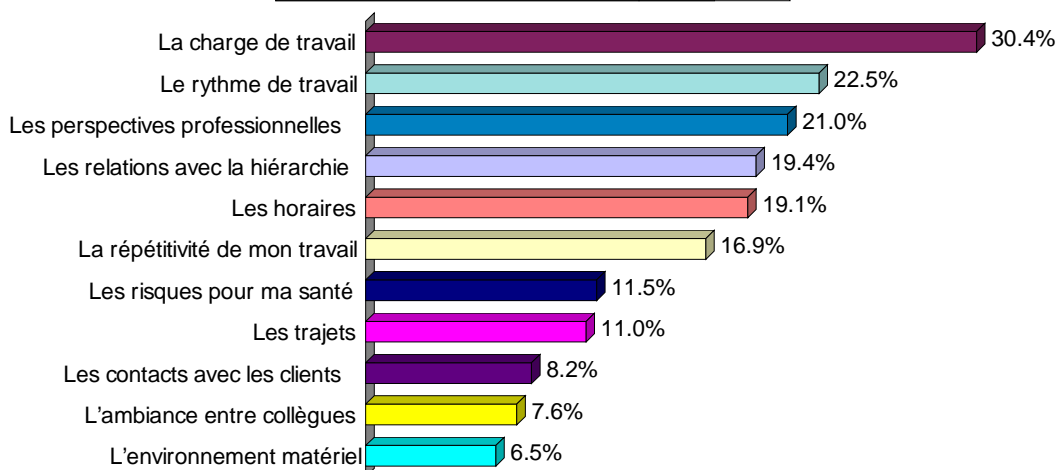


## 18. Pensez-vous que votre travail influe sur votre santé ?



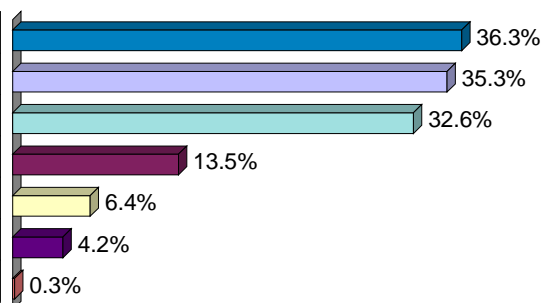
**19. Qu'est-ce qui vous semble le plus difficile dans votre travail ? (deux réponses possibles)**

La charge de travail	2198	30.4%
Le rythme de travail	1632	22.5%
Les perspectives professionnelles	1521	21.0%
Les relations avec la hiérarchie	1406	19.4%
Les horaires	1382	19.1%
La répétitivité de mon travail	1226	16.9%
Les risques pour ma santé	833	11.5%
Les trajets	798	11.0%
Les contacts avec les clients	597	8.2%
L'ambiance entre collègues	550	7.6%
L'environnement matériel	471	6.5%
<b>Total</b>	<b>7240</b>	



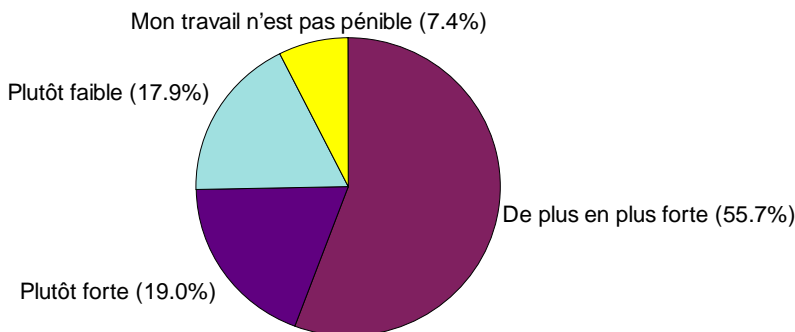
**20. Depuis votre embauche, avez-vous été victime ? (plusieurs réponses possibles)**

D'agressions verbales	2631	36.3%
Pas concerné(e)	2557	35.3%
De pressions psychologiques par votre hiérarchie	2358	32.6%
De pressions psychologiques par des collègues	979	13.5%
De pressions psychologiques par des personnes extérieures	464	6.4%
D'agressions physiques	306	4.2%
D'agressions sexuelles	24	0.3%
<b>Total</b>	<b>7240</b>	



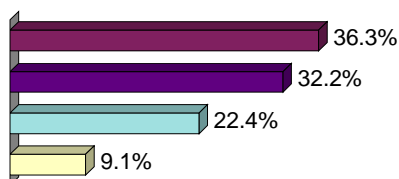
**21. Concernant la pénibilité de votre travail (fatigue, difficulté, charge), vous diriez qu'elle est ?**

De plus en plus forte	3922	55.7%
Plutôt forte	1339	19.0%
Plutôt faible	1259	17.9%
Mon travail n'est pas pénible	523	7.4%
<b>Total</b>	<b>7043</b>	<b>100.0%</b>



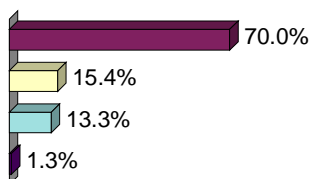
**22. Si vous avez des problèmes de santé au travail en avez-vous parlé avec**

Aucun des deux	2213	36.3%
Votre médecin traitant	1965	32.2%
Les deux	1365	22.4%
Le médecin du travail	556	9.1%
<b>Total</b>	<b>6099</b>	<b>100.0%</b>



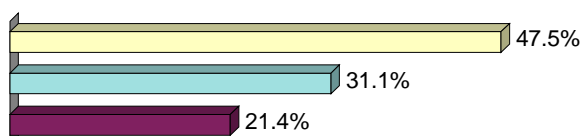
**23. De votre propre initiative, avez-vous déjà demandé une visite à votre médecin du travail ?**

Non	4859	70.0%
Non je ne savais pas que je pouvais le faire	1068	15.4%
Oui, j'ai obtenu un rendez-vous	927	13.3%
Oui, mais je n'ai pas eu de rendez-vous	91	1.3%
<b>Total</b>	<b>6945</b>	<b>100.0%</b>



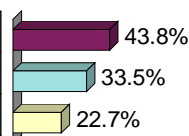
**24. A quand remonte votre dernière visite médicale, à l'initiative de l'entreprise ?**

- de 1 an	3330	47.5%
De 1 à 2 ans	2178	31.1%
+ de 2 ans	1499	21.4%
<b>Total</b>	<b>7007</b>	<b>100.0%</b>

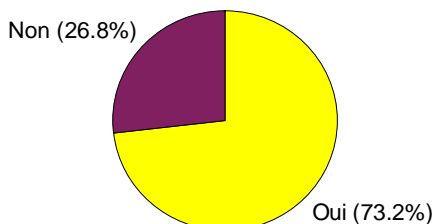


**25. Quel est votre avis sur les examens médicaux lors des visites périodiques du médecin du travail ?**

Ce n'est qu'une visite alibi	2983	43.8%
Ils sont insuffisants	2284	33.5%
Ils sont complets et prennent en compte tous les risques pour ma santé	1547	22.7%
<b>Total</b>	<b>6814</b>	<b>100.0%</b>

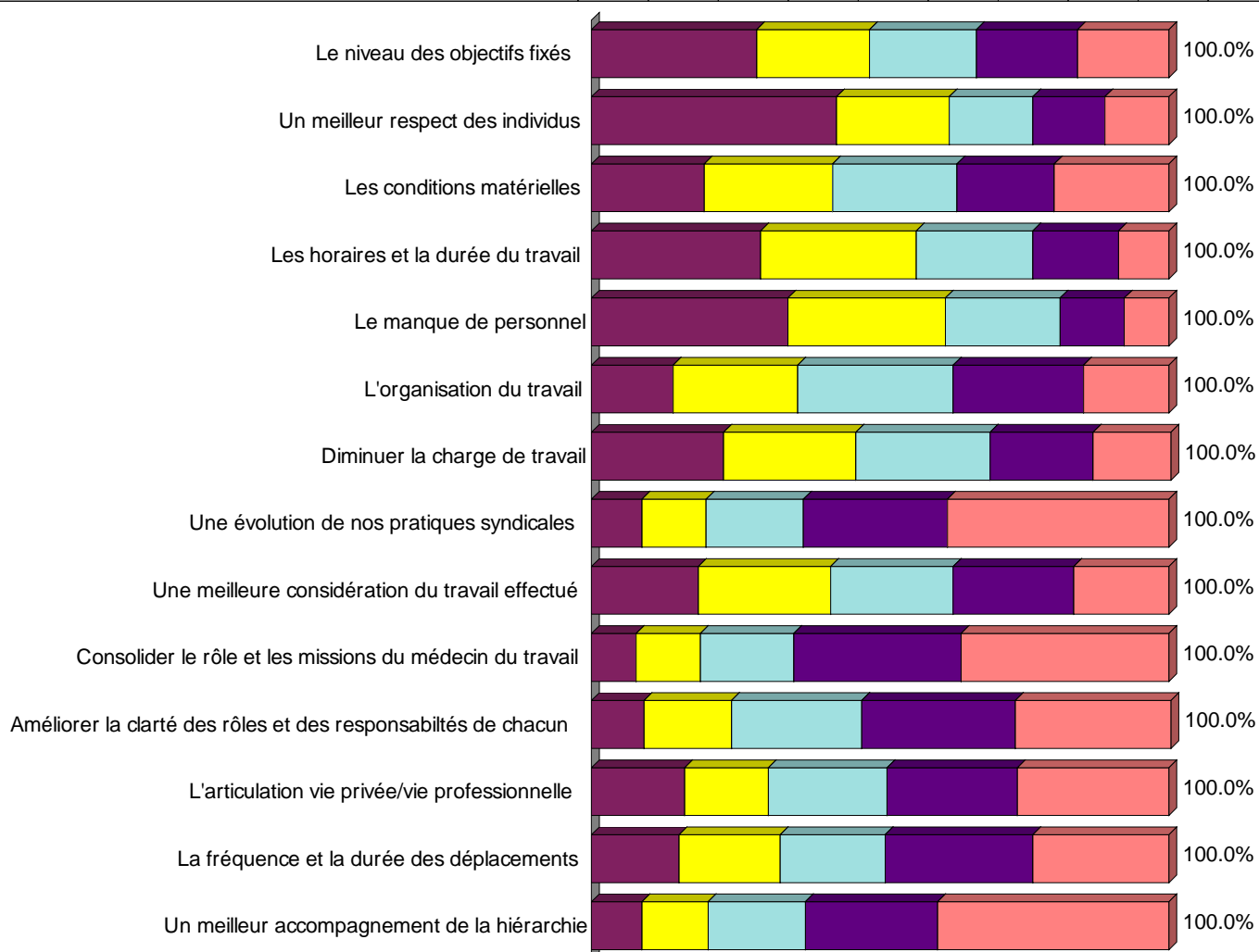


**26. Pensez-vous que, si rien n'évolue, dans les prochaines années votre santé va se détériorer au travail ?**



**27. Pour améliorer vos conditions de travail, indiquez les 5 éléments sur lesquels nous devrions agir en priorité**

	1		2		3		4		5	
	N	%	N	%	N	%	N	%	N	%
Le niveau des objectifs fixés	635	8.8%	430	6.7%	408	6.5%	386	6.6%	356	6.4%
Un meilleur respect des individus	1636	22.6%	747	11.6%	547	8.7%	487	8.3%	426	7.6%
Les conditions matérielles	383	5.3%	427	6.6%	418	6.6%	332	5.7%	386	6.9%
Les horaires et la durée du travail	693	9.6%	631	9.8%	476	7.6%	348	5.9%	208	3.7%
Le manque de personnel	1224	16.9%	989	15.3%	708	11.3%	402	6.9%	287	5.1%
L'organisation du travail	421	5.8%	645	10.0%	797	12.7%	668	11.4%	441	7.9%
Diminuer la charge de travail	628	8.7%	627	9.7%	629	10.0%	487	8.3%	360	6.4%
Une évolution de nos pratiques syndicales	79	1.1%	95	1.5%	147	2.3%	217	3.7%	337	6.0%
Une meilleure considération du travail effectué	780	10.8%	964	14.9%	877	14.0%	877	15.0%	700	12.5%
Consolider le rôle et les missions du médecin du travail	73	1.0%	101	1.6%	150	2.4%	266	4.5%	332	5.9%
Améliorer la clarté des rôles et des responsabilités de chacun	156	2.2%	253	3.9%	373	5.9%	444	7.6%	446	8.0%
L'articulation vie privée/vie professionnelle	301	4.2%	271	4.2%	378	6.0%	421	7.2%	488	8.7%
La fréquence et la durée des déplacements	68	0.9%	76	1.2%	80	1.3%	112	1.9%	105	1.9%
Un meilleur accompagnement de la hiérarchie	158	2.2%	198	3.1%	298	4.7%	402	6.9%	711	12.7%



**29. Etes-vous adhérent à une organisation syndicale ?**

Non, je ne le souhaite pas	3186	47.1%
Oui	2613	38.6%
Non, mais je l'envisage	962	14.2%
<b>Total</b>	<b>6761</b>	<b>100.0%</b>

Non, mais je l'envisage (14.2%)

