



La santé au travail

Prenez votre avenir en main

Echantillon total

Réponses des 7240 personnes interrogées

Informations de saisies...

Syndicat

Alsace	366	5.1%
Auvergne	92	1.3%
Basse Normandie	267	3.7%
Berry Val de Loire	46	0.6%
BETOR Pub	247	3.4%
Bretagne	182	2.5%
Champagne Ardenne	1	<0.1%
Corsica	110	1.5%
Cote d'Azur	188	2.6%
Entre Loir et Loire	440	6.1%
Franche Comte	15	0.2%
Haute Normandie	78	1.1%
Isalpin	367	5.1%
Languedoc Roussillon	52	0.7%
Loire Atlantique Vendee	110	1.5%
Lorraine	664	9.2%
Midi Pyrenees	536	7.4%
Nord Aquitaine	398	5.5%
Nord Pas de Calais	113	1.6%
Picardie	639	8.8%
Provence Alpes	797	11.0%
Rhone Loire	548	7.6%
SF3C IDF	983	13.6%
Val de Maine	1	<0.1%
Total	7240	100.0%

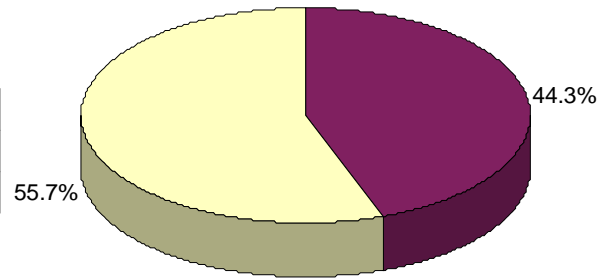
Entreprise

ACAPPELLA	42	0.6%
ADREXO	45	0.6%
ARMATIS	53	0.7%
ARVATO	59	0.8%
ATOS	23	0.3%
B2S	20	0.3%
BOUYGUES TELECOM	187	2.6%
CARSO	80	1.1%
CBA	22	0.3%
CCA INTERNATIONAL	41	0.6%
CER FRANCE SOMME	36	0.5%
DEGETEL	30	0.4%
DIALOG SERVICES	15	0.2%
ENTREPRISE INCONNUE	73	1.0%
EURIWARE	228	3.1%
FRANCE TELECOM	657	9.1%
FREE	110	1.5%
INTRA CALL CENTER	70	1.0%
LA POSTE	758	10.5%
LA POSTE - COLIPOSTE	167	2.3%
LA POSTE - COURRIER	2001	27.6%
LA POSTE - ENSEIGNE	760	10.5%
LA POSTE - SERVICES FINANCIERS	469	6.5%
MAURY	36	0.5%
MEDIAPORTAGE	32	0.4%
MEDIAPOST	140	1.9%
NEO SECURITY MULTI SERVICES	32	0.4%
OMIEN2	254	3.5%
PHONWEB	24	0.3%
PRECOM	54	0.7%
PROSODIE	17	0.2%
R SYSTEM	15	0.2%
REED Exposition	24	0.3%
SC2 BY ALTRAN	18	0.2%
SERIPRESS	25	0.3%
SFR	46	0.6%
SII	63	0.9%
SOCAM	80	1.1%
SOGETI	33	0.5%
TELEPERFORMANCE	62	0.9%
Transcom	40	0.6%
UES PECCA	19	0.3%
WEB HELP	29	0.4%
WEBHELP	106	1.5%
Entreprises moins de 15 questionnaires	145	2.0%
Total	7240	100.0%

1. Mieux vous connaître...

1. Vous êtes :

Un homme	3179	44.3%
Une femme	3994	55.7%
Total	7173	100.0%

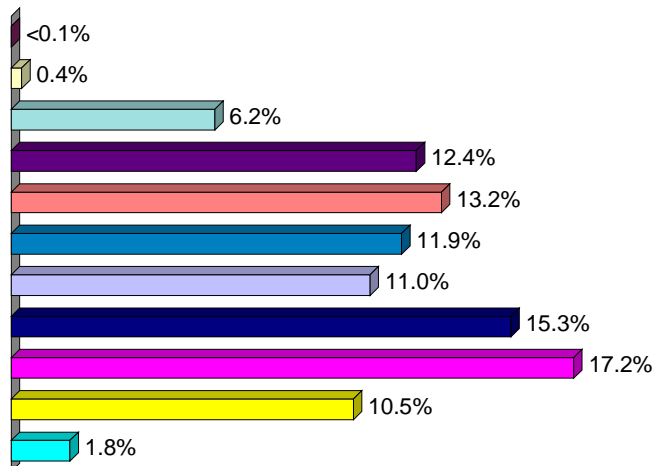


Quel âge avez-vous ?

Moyenne = 41.17

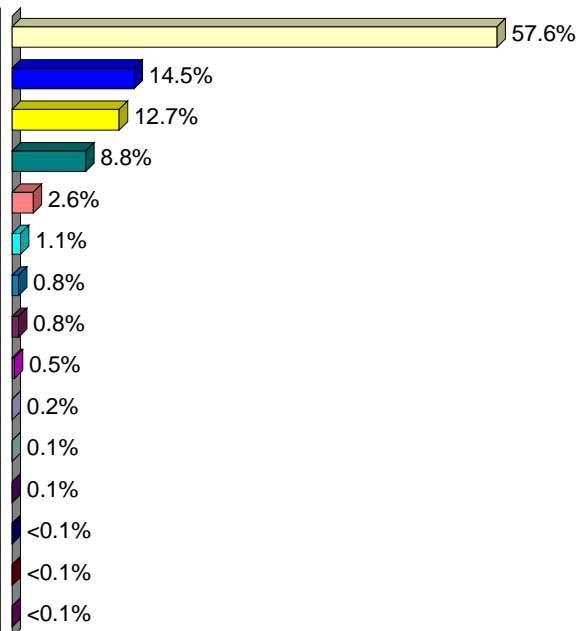
Min = 17.00 Max = 70.00

Moins de 18	1	<0.1%
De 18 à 19	22	0.4%
De 20 à 24	377	6.2%
De 25 à 29	750	12.4%
De 30 à 34	797	13.2%
De 35 à 39	722	11.9%
De 40 à 44	664	11.0%
De 45 à 49	924	15.3%
De 50 à 54	1040	17.2%
De 55 à 59	635	10.5%
60 et plus	110	1.8%
Total	6042	100.0%



2. Dans quelle branche professionnelle t - 2. Dans quelle branche professionnelle travaillez-vous ?

Activités postales	4172	57.6%
Télécommunications	1052	14.5%
Prestataires	922	12.7%
SYNTEC	635	8.8%
Distribution directe	190	2.6%
Publicité	78	1.1%
Industries graphiques	61	0.8%
Activités comptables	58	0.8%
Portage de presse	33	0.5%
Médias	11	0.2%
Animation	10	0.1%
Autre	8	0.1%
Médias Cinéma	4	<0.1%
Sports	3	<0.1%
Spectacle	1	<0.1%
Total	7238	100.0%

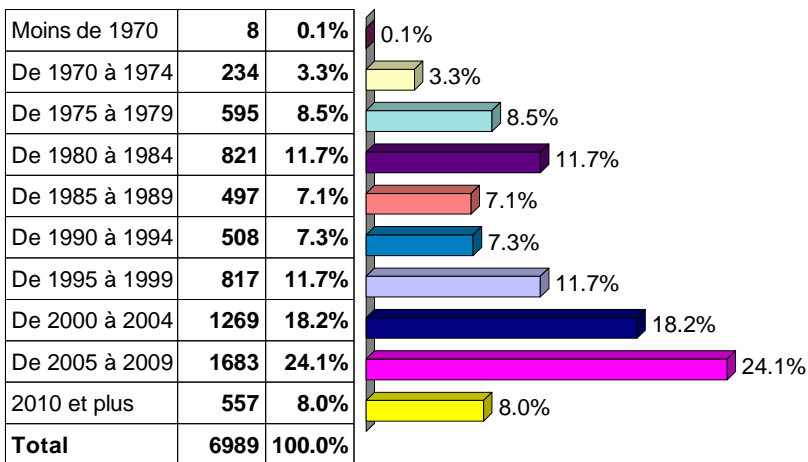


3. Nombre de salariés dans l'entreprise :

Attention, résultats à prendre avec prudence, beaucoup d'erreurs lors des saisies

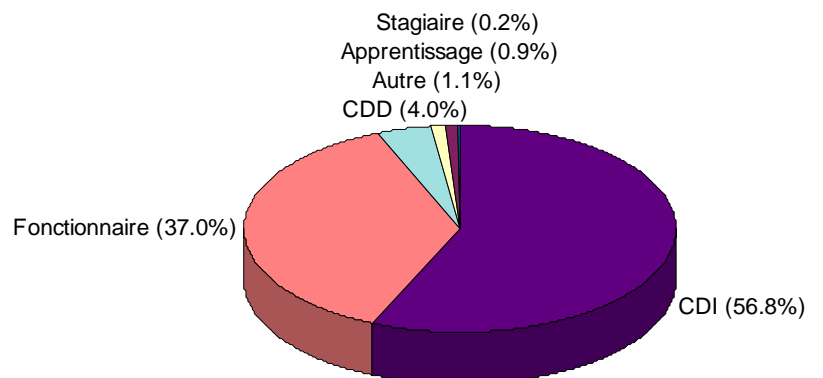
Moins de 50	127	1.9%
De 50 à 99	251	3.7%
De 100 à 199	133	2.0%
De 200 à 499	335	5.0%
De 500 à 999	532	7.9%
De 1000 à 4999	316	4.7%
De 5000 à 9999	225	3.3%
De 10000 à 49999	25	0.4%
De 50000 à 99999	0	0.0%
De 100000 à 199999	661	9.8%
De 200000 à 299999	4155	61.5%
Total	6760	100.0%

4. En quelle année êtes-vous rentré dans votre entreprise actuelle ?



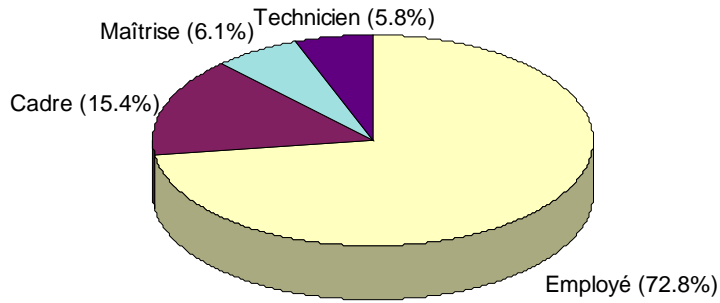
5. Quelle est la nature de votre contrat de travail ?

CDI	4100	56.8%
Fonctionnaire	2669	37.0%
CDD	289	4.0%
Autre	80	1.1%
Apprentissage	66	0.9%
Stagiaire	14	0.2%
Total	7218	100.0%



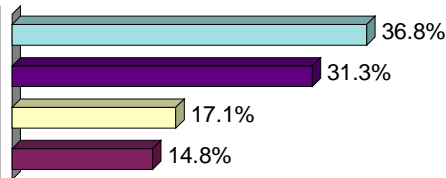
6. A quelle catégorie professionnelle appartenez-vous ?

Employé	5239	72.8%
Cadre	1106	15.4%
Maîtrise	439	6.1%
Technicien	416	5.8%
Total	7200	100.0%



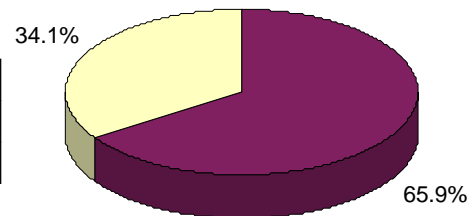
7. Si vous êtes cadre, précisez le type de fonction que vous exercez (plusieurs réponses possibles)

En situation de management	425	36.8%
Expert technique	362	31.3%
Commercial	197	17.1%
Autre	171	14.8%
Total	1155	100.0%



8. Si vous êtes en situation de management préciser le niveau d'encadrement

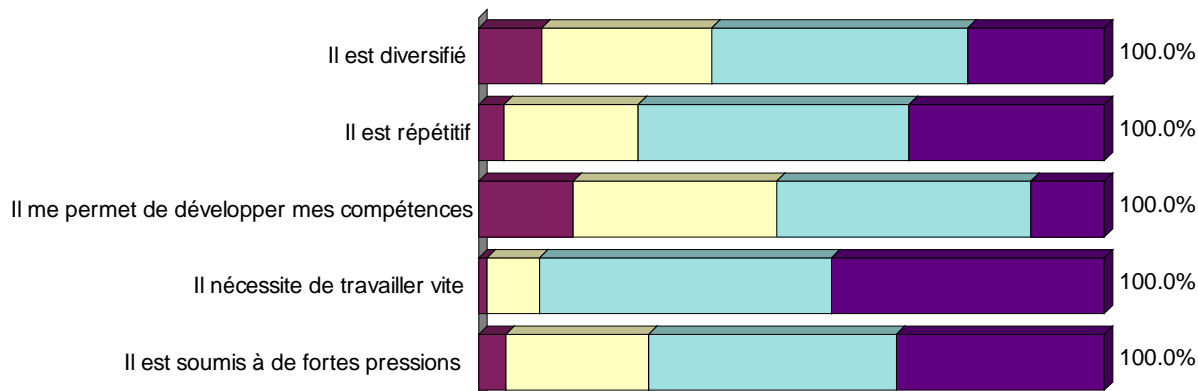
Cadre de premier niveau (encadrement d'employés)	278	65.9%
Encadrement d'autres cadres	144	34.1%
Total	422	100.0%



2. Organisation du travail...

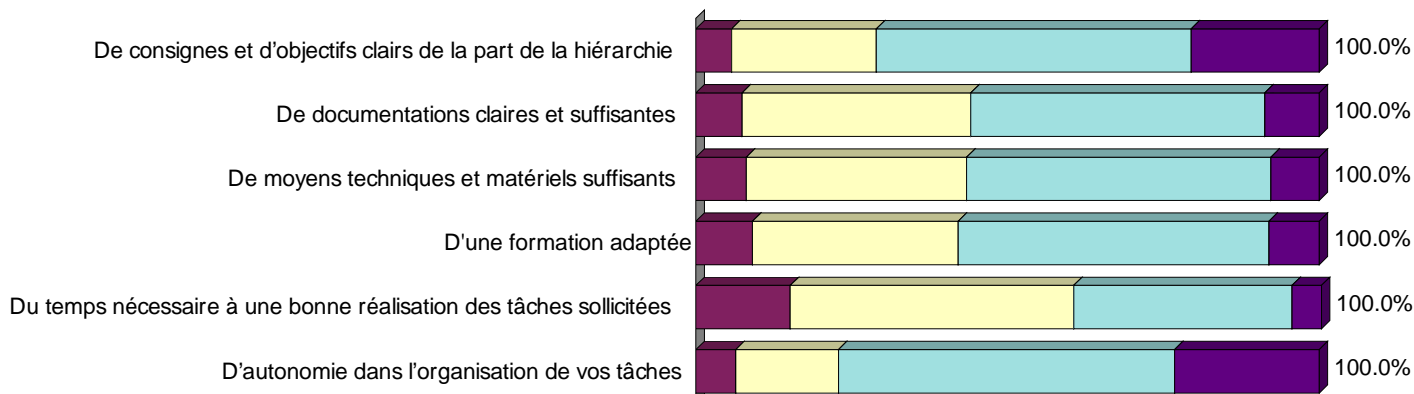
9. Comment caractérisez-vous votre travail ?

	Pas du tout		Plutôt non		Plutôt oui		Tout à fait	
	N	%	N	%	N	%	N	%
Il est diversifié	687	10.2%	1822	27.1%	2756	41.0%	1465	21.8%
Il est répétitif	281	4.1%	1490	21.6%	2990	43.3%	2139	31.0%
Il me permet de développer mes compétences	1002	15.2%	2162	32.7%	2683	40.6%	766	11.6%
Il nécessite de travailler vite	93	1.3%	582	8.4%	3238	46.8%	2999	43.4%
Il est soumis à de fortes pressions	304	4.5%	1569	23.0%	2693	39.4%	2262	33.1%



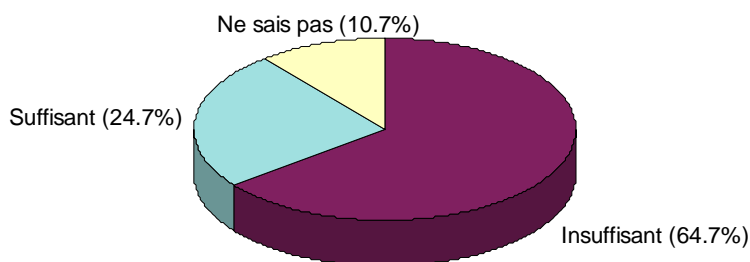
10. Pour exercer correctement votre travail, disposez-vous en général ?

	Pas du tout		Plutôt non		Plutôt oui		Tout à fait	
	N	%	N	%	N	%	N	%
De consignes et d'objectifs clairs de la part de la hiérarchie	396	5.7%	1617	23.4%	3480	50.4%	1415	20.5%
De documentations claires et suffisantes	515	7.4%	2529	36.6%	3266	47.2%	607	8.8%
De moyens techniques et matériels suffisants	553	8.1%	2418	35.4%	3321	48.6%	535	7.8%
D'une formation adaptée	632	9.2%	2278	33.1%	3416	49.6%	559	8.1%
Du temps nécessaire à une bonne réalisation des tâches sollicitées	1050	15.3%	3099	45.1%	2403	35.0%	313	4.6%
D'autonomie dans l'organisation de vos tâches	458	6.6%	1140	16.4%	3735	53.8%	1613	23.2%



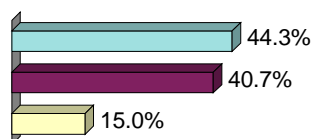
11. Pour exercer correctement la charge de travail dans votre service, vous considérez le nombre d'emplois ?

Insuffisant	4598	64.7%
Suffisant	1753	24.7%
Ne sais pas	758	10.7%
Total	7109	100.0%



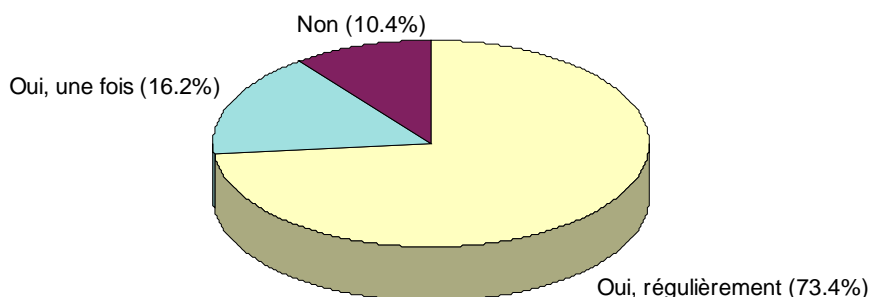
12. Comment sont prises les décisions concernant l'organisation de votre service ?

Nous sommes simplement informés	3131	44.3%
Nous sommes avertis au dernier moment et mis devant le fait accompli	2873	40.7%
Nous sommes consultés, on nous demande notre avis	1058	15.0%
Total	7062	100.0%



13a. Dans les 10 dernières années, avez-vous été confrontés à des changements organisationnels ?

Oui, régulièrement	5157	73.4%
Oui, une fois	1135	16.2%
Non	731	10.4%
Total	7023	100.0%



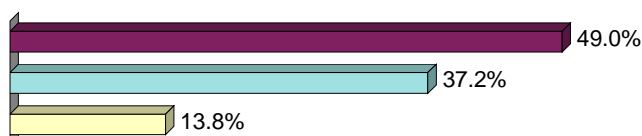
Si oui, avez-vous eu l'information nécessaire expliquant ces changements :

Oui	3312	55.1%
Non	2697	44.9%
Total	6009	100.0%



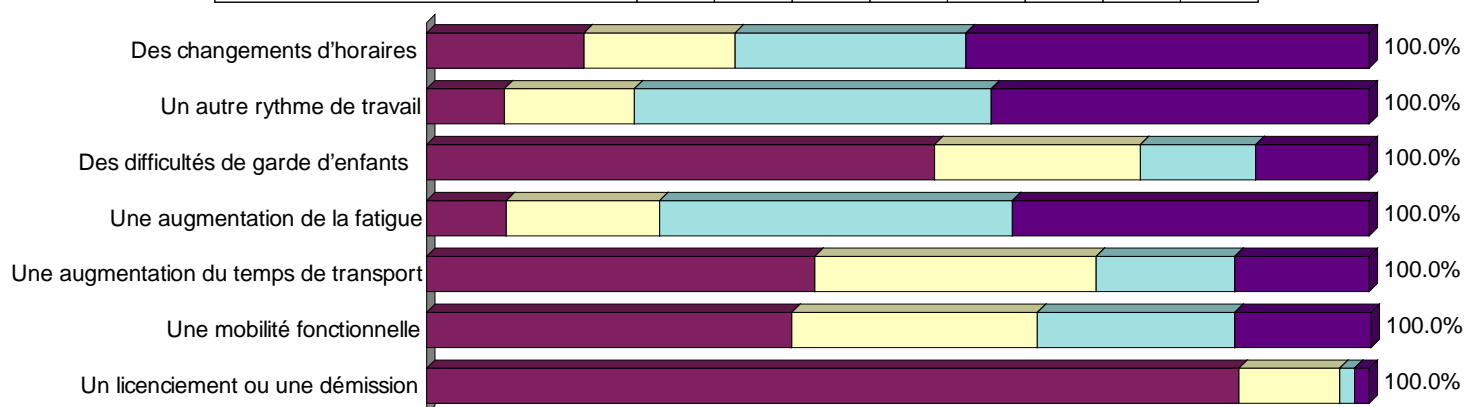
13b. Avez-vous été accompagné par la hiérarchie ou un cabinet spécialisé :

Jamais	3127	49.0%
Un peu au début	2377	37.2%
Oui durant toute la phase de changement	882	13.8%
Total	6386	100.0%



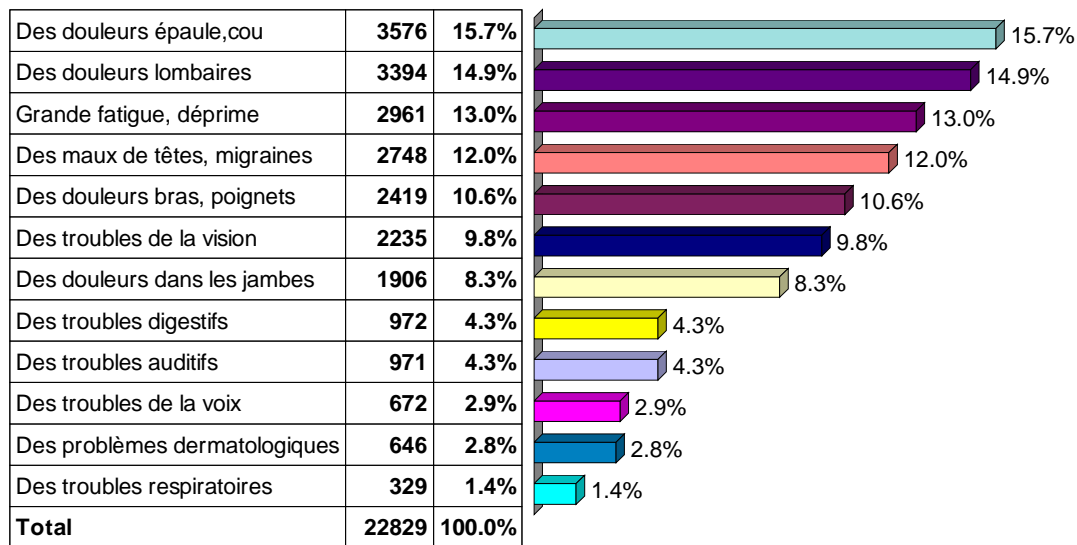
14. Cette phase de changements a-t-elle occasionné :

	Pas du tout		Plutôt non		Plutôt oui		Tout à fait	
	N	%	N	%	N	%	N	%
Des changements d'horaires	1067	16.8%	1011	15.9%	1556	24.5%	2705	42.7%
Un autre rythme de travail	539	8.4%	874	13.7%	2417	37.8%	2572	40.2%
Des difficultés de garde d'enfants	3087	54.0%	1239	21.7%	697	12.2%	698	12.2%
Une augmentation de la fatigue	548	8.6%	1028	16.1%	2377	37.3%	2414	37.9%
Une augmentation du temps de transport	2548	41.3%	1833	29.7%	904	14.6%	889	14.4%
Une mobilité fonctionnelle	2370	38.9%	1576	25.8%	1282	21.0%	870	14.3%
Un licenciement ou une démission	5194	86.1%	642	10.6%	94	1.6%	106	1.8%



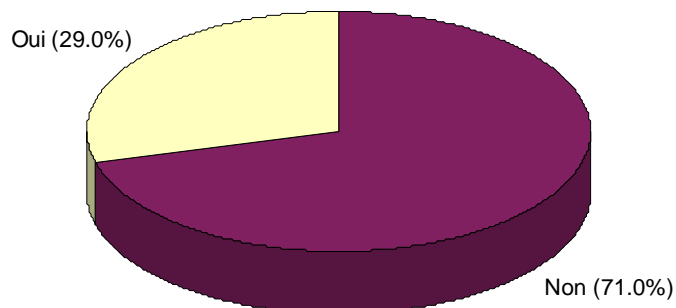
3. Santé au travail

15. Du fait de votre travail, êtes-vous sujet(te) aux douleurs ou troubles suivants? (plusieurs réponses possibles)

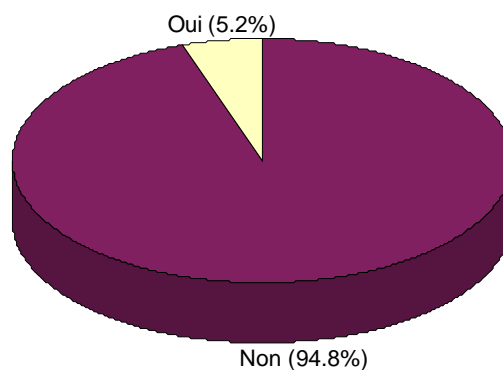


16. Avez-vous déjà ?

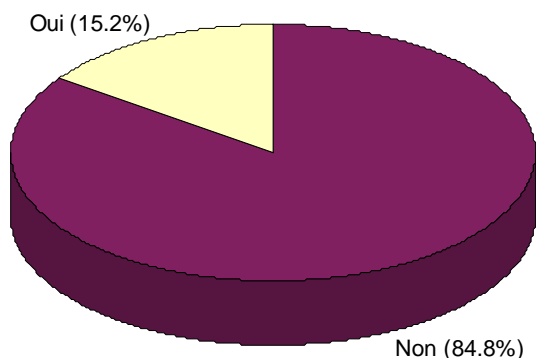
Reçu une information sur les risques potentiels pour votre santé liés à votre travail ?



Été atteint d'une maladie professionnelle ces dernières années ?

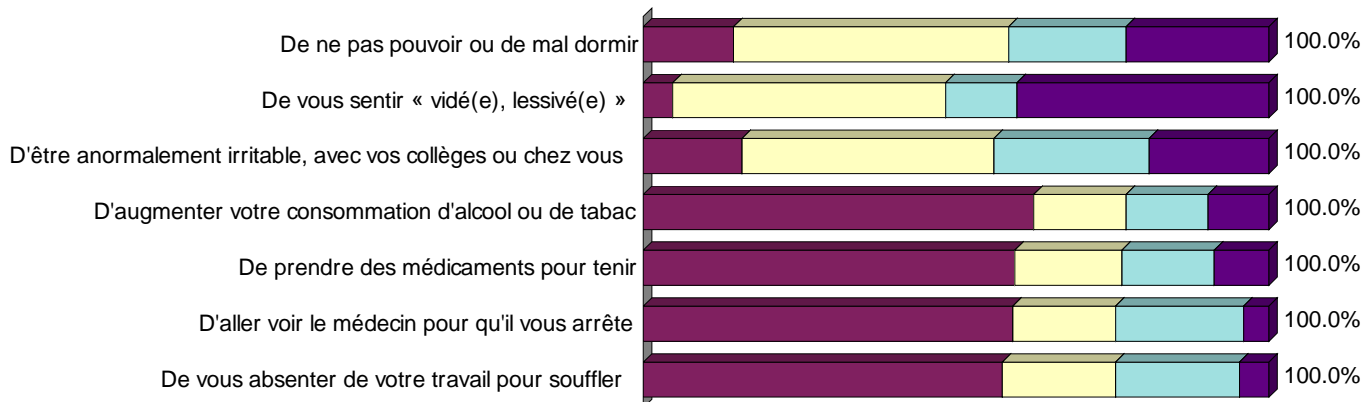


Eu un accident du travail ces trois dernières années ?

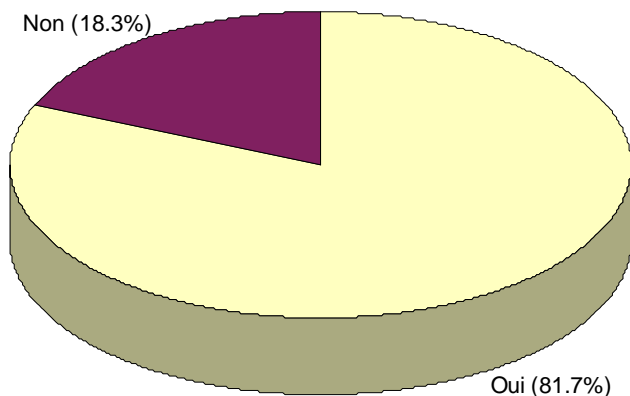


18. Du fait de votre travail, vous arrive-t-il ?

	Jamais		Quelquefois		Rarement		Souvent	
	N	%	N	%	N	%	N	%
De ne pas pouvoir ou de mal dormir	998	14.5%	3033	44.0%	1288	18.7%	1571	22.8%
De vous sentir « vidé(e), lessivé(e) »	344	4.9%	3046	43.7%	775	11.1%	2803	40.2%
D'être anormalement irritable, avec vos collègues ou chez vous	1068	15.9%	2722	40.5%	1657	24.6%	1280	19.0%
D'augmenter votre consommation d'alcool ou de tabac	4270	62.6%	1012	14.8%	874	12.8%	661	9.7%
De prendre des médicaments pour tenir	4037	59.6%	1158	17.1%	1005	14.8%	568	8.4%
D'aller voir le médecin pour qu'il vous arrête	4076	59.1%	1135	16.5%	1417	20.6%	263	3.8%
De vous absenter de votre travail pour souffler	3901	57.5%	1221	18.0%	1344	19.8%	315	4.6%

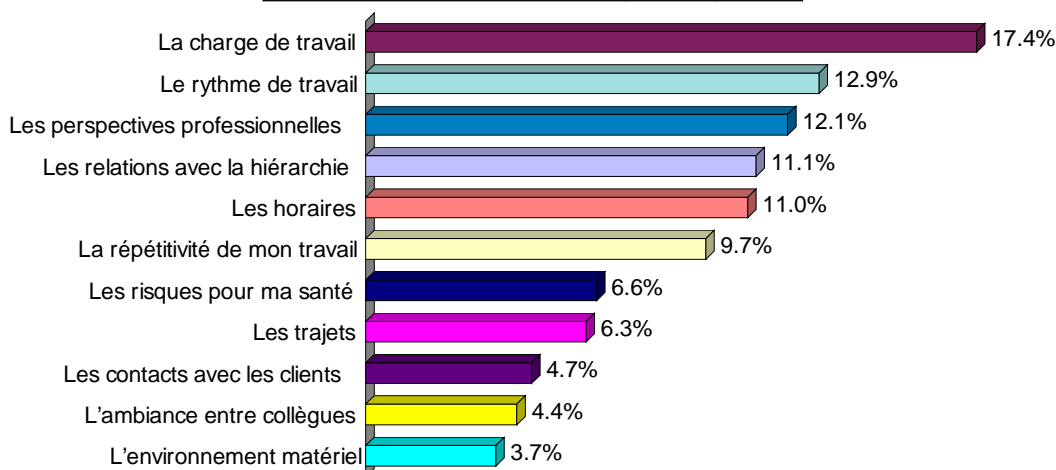


18. Pensez-vous que votre travail influe sur votre santé ?



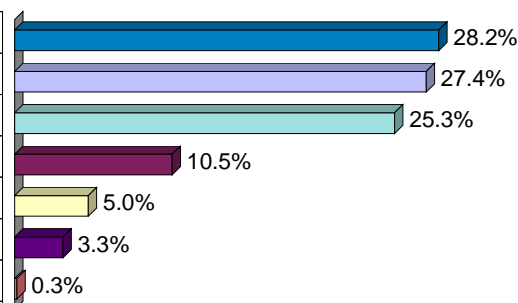
19. Qu'est-ce qui vous semble le plus difficile dans votre travail ? (deux réponses possibles)

La charge de travail	2198	17.4%
Le rythme de travail	1632	12.9%
Les perspectives professionnelles	1521	12.1%
Les relations avec la hiérarchie	1406	11.1%
Les horaires	1382	11.0%
La répétitivité de mon travail	1226	9.7%
Les risques pour ma santé	833	6.6%
Les trajets	798	6.3%
Les contacts avec les clients	597	4.7%
L'ambiance entre collègues	550	4.4%
L'environnement matériel	471	3.7%
Total	12614	100.0%

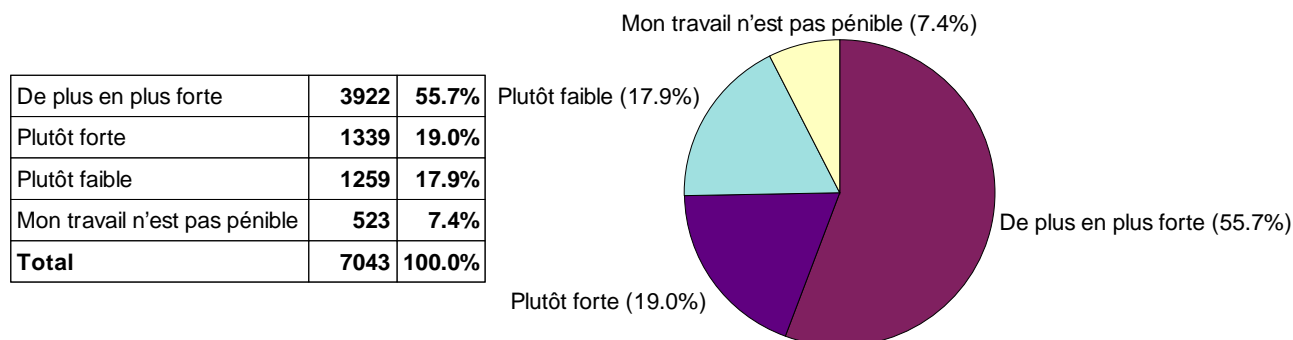


20. Depuis votre embauche, avez-vous été victime ? (plusieurs réponses possibles)

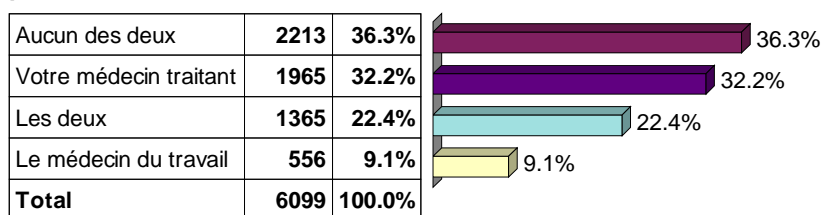
D'agressions verbales	2631	28.2%
Pas concerné(e)	2557	27.4%
De pressions psychologiques par votre hiérarchie	2358	25.3%
De pressions psychologiques par des collègues	979	10.5%
De pressions psychologiques par des personnes extérieures	464	5.0%
D'agressions physiques	306	3.3%
D'agressions sexuelles	24	0.3%
Total	9319	100.0%



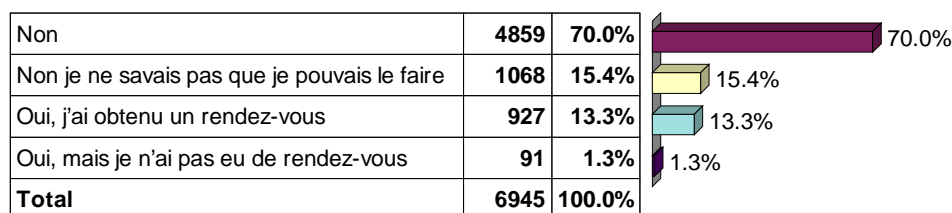
21. Concernant la pénibilité de votre travail (fatigue, difficulté, charge), vous diriez qu'elle est ?



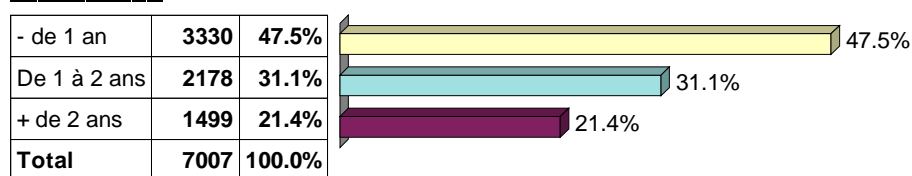
22. Si vous avez des problèmes de santé au travail en avez-vous parlé avec



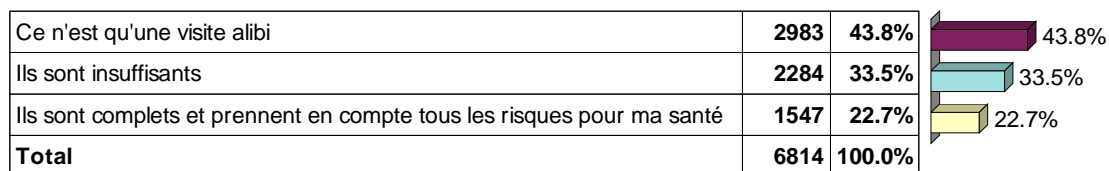
23. De votre propre initiative, avez-vous déjà demandé une visite à votre médecin du travail ?



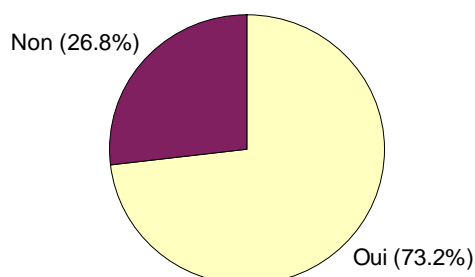
24. A quand remonte votre dernière visite médicale, à l'initiative de l'entreprise ?



25. Quel est votre avis sur les examens médicaux lors des visites périodiques du médecin du travail ?

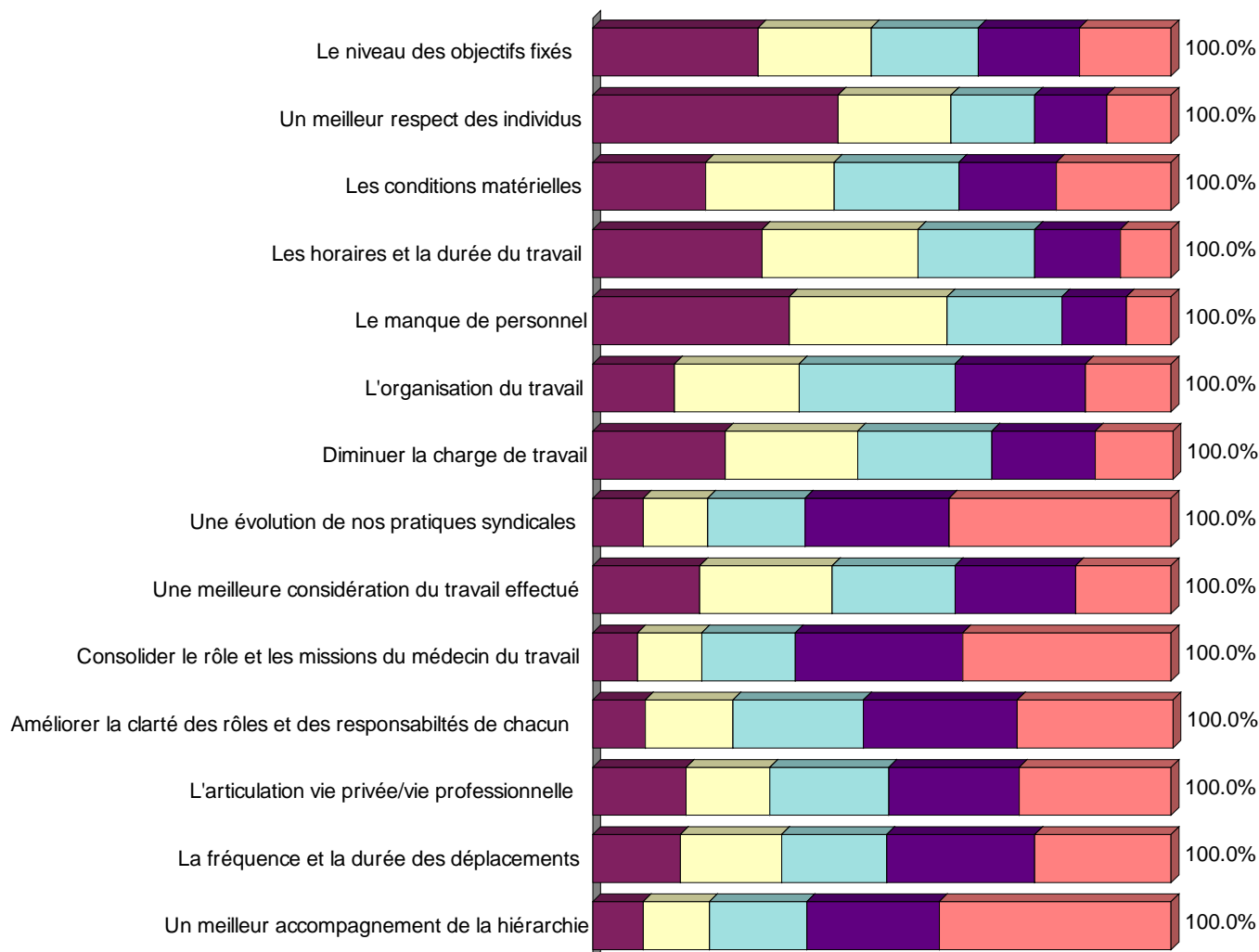


26. Pensez-vous que, si rien n'évolue, dans les prochaines années votre santé va se détériorer au travail ?



27. Pour améliorer vos conditions de travail, indiquez les 5 éléments sur lesquels nous devrions agir en priorité

	1		2		3		4		5	
	N	%	N	%	N	%	N	%	N	%
Le niveau des objectifs fixés	635	28.7%	430	19.4%	408	18.4%	386	17.4%	356	16.1%
Un meilleur respect des individus	1636	42.6%	747	19.4%	547	14.2%	487	12.7%	426	11.1%
Les conditions matérielles	383	19.7%	427	21.9%	418	21.5%	332	17.1%	386	19.8%
Les horaires et la durée du travail	693	29.4%	631	26.8%	476	20.2%	348	14.8%	208	8.8%
Le manque de personnel	1224	33.9%	989	27.4%	708	19.6%	402	11.1%	287	8.0%
L'organisation du travail	421	14.2%	645	21.7%	797	26.8%	668	22.5%	441	14.8%
Diminuer la charge de travail	628	23.0%	627	23.0%	629	23.0%	487	17.8%	360	13.2%
Une évolution de nos pratiques syndicales	79	9.0%	95	10.9%	147	16.8%	217	24.8%	337	38.5%
Une meilleure considération du travail effectué	780	18.6%	964	23.0%	877	20.9%	877	20.9%	700	16.7%
Consolider le rôle et les missions du médecin du travail	73	7.9%	101	11.0%	150	16.3%	266	28.9%	332	36.0%
Améliorer la clarté des rôles et des responsabilités de chacun	156	9.3%	253	15.1%	373	22.3%	444	26.6%	446	26.7%
L'articulation vie privée/vie professionnelle	301	16.2%	271	14.6%	378	20.3%	421	22.6%	488	26.3%
La fréquence et la durée des déplacements	68	15.4%	76	17.2%	80	18.1%	112	25.4%	105	23.8%
Un meilleur accompagnement de la hiérarchie	158	8.9%	198	11.2%	298	16.9%	402	22.8%	711	40.2%



29. Etes-vous adhérent à une organisation syndicale ?

Non, je ne le souhaite pas	3186	47.1%
Oui	2613	38.6%
Non, mais je l'envisage	962	14.2%
Total	6761	100.0%

Non, mais je l'envisage (14.2%)

